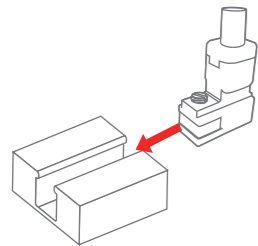


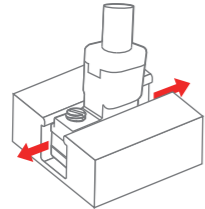
# AG-22

超短行程 亚德客 上方出线  
方型沟槽

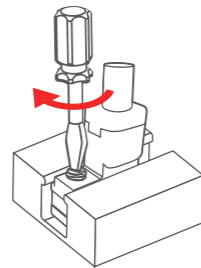
## 安装方式



Step1  
开关从沟槽后方安装

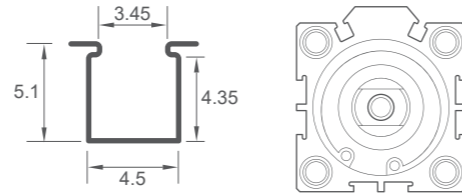


Step2  
可调整开关位置



Step3  
拧紧螺丝安装完成

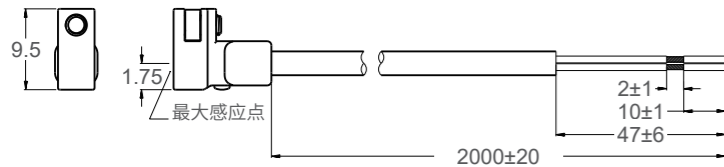
## 适用气缸



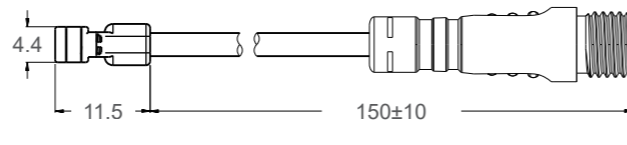
适用于亚德客方型沟槽气缸

## 产品规格 (单位: mm)

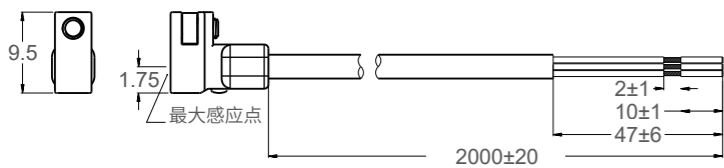
### AG-22DF



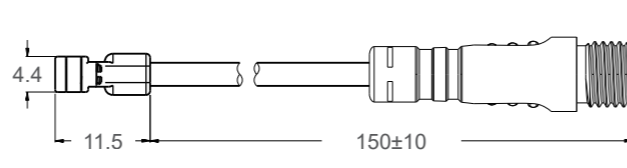
### AG-22DF-QC8



### AG-22N(P)



### AG-22N(P)-QC8



## 产品参数

### AG-22DF

开关逻辑: 电子式; 常开型  
开关型式: 两线式无接点型  
电压范围: 10~30V DC  
开关电流: 1~50 mA  
接点容量: 1.5 W Max.  
消耗电流: 无  
残留压降: 2.65V Max.@50mA DC  
泄漏电流: 90 μA Max.@28V  
指示LED: 红色 LED  
电缆线材: Φ2.8,2芯,灰色耐油PUR/PVC  
灵敏度: 40~800 高斯  
切换频率: 900Hz  
温度范围: -10~70°C  
保护回路: 突波吸收保护  
CE认证号: E8A 17 04 53334 007  
3C认证号: No.: 2004010305127433  
国家防爆合格证证书号: CNEx21.2238X

### AG-22N

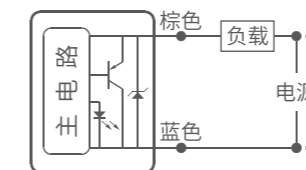
开关逻辑: 电子式; 常开型  
开关型式: 无接点NPN型  
电压范围: 5~30V DC  
开关电流: 0~100 mA  
接点容量: 3 W Max.  
消耗电流: 3 mA Max.@24V  
残留压降: 0.5V Max.@100mA DC  
泄漏电流: 0.01 mA Max.  
指示LED: 红色 LED  
电缆线材: Φ2.8,3芯,灰色耐油PUR/PVC  
灵敏度: 40~800 高斯  
切换频率: 900Hz  
温度范围: -10~70°C  
保护回路: 电源极性反向保护;突波吸收保护  
CE认证号: E8A 17 04 53334 008  
3C认证号: /  
国家防爆合格证证书号: CNEx21.2239X

### AG-22P

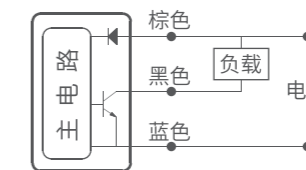
开关逻辑: 电子式; 常开型  
开关型式: 无接点PNP型  
电压范围: 5~30V DC  
开关电流: 0~100 mA  
接点容量: 3 W Max.  
消耗电流: 3 mA Max.@24V  
残留压降: 0.5V Max.@100mA DC  
泄漏电流: 0.01 mA Max.  
指示LED: 绿色 LED  
电缆线材: Φ2.8,3芯,灰色耐油PUR/PVC  
灵敏度: 40~800 高斯  
切换频率: 900Hz  
温度范围: -10~70°C  
保护回路: 电源极性反向保护;突波吸收保护  
CE认证号: E8A 17 04 53334 008  
3C认证号: /  
国家防爆合格证证书号: CNEx21.2239X

## 接线图

### AG-22DF



### AG-22N



### AG-22P

