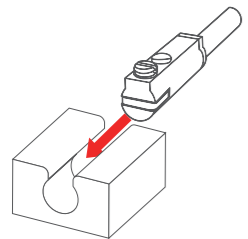
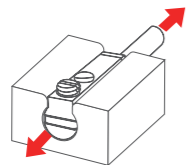
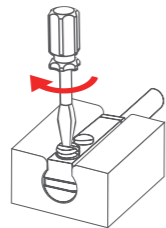




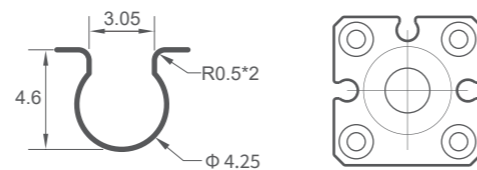
# AG-26

超短行程 C型沟槽

## 安装方式

Step1  
开关从沟槽后方安装Step2  
可调整开关位置Step3  
拧紧螺丝安装完成

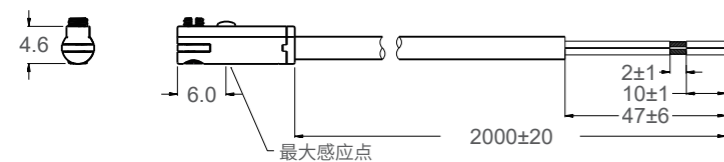
## 适用气缸



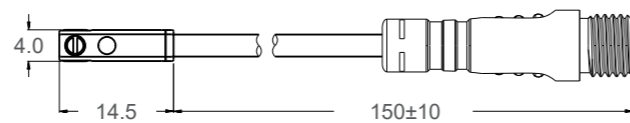
适用于Φ4 C型沟槽气缸

## 产品规格 (单位: mm)

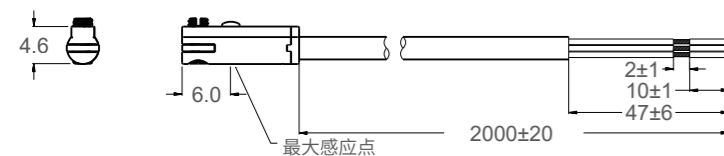
### AG-26DF



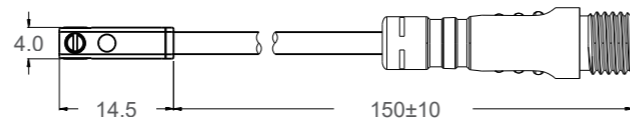
### AG-26DF-QC8



### AG-26N(P)



### AG-26N(P)-QC8



## 产品参数

### AG-26DF

开关逻辑: 电子式; 常开型  
 开关型式: 两线式无接点型  
 电压范围: 10~30V DC  
 开关电流: 1~50 mA  
 接点容量: 1.5 W Max.  
 消耗电流: 无  
 残留压降: 2.65V Max.@50mA DC  
 泄漏电流: 90 μA Max.@28V  
 指示LED: 红色 LED  
 电缆线材: Φ2.2,2芯,灰色耐油PUR/PVC  
 灵敏度: 40~800 高斯  
 切换频率: 900Hz  
 温度范围: -10~70°C  
 保护回路: 突波吸收保护  
 CE认证号: E8A 17 04 53334 007  
 3C认证号: No.: 2004010305127433

国家防爆合格证证书号: CNEEx21.2238X

### AG-26N

开关逻辑: 电子式; 常开型  
 开关型式: 无接点NPN型  
 电压范围: 5~30V DC  
 开关电流: 0~100 mA  
 接点容量: 3 W Max.  
 消耗电流: 3 mA Max.@24V  
 残留压降: 0.8V Max.@100mA DC  
 泄漏电流: 0.01 mA Max.  
 指示LED: 红色 LED  
 电缆线材: Φ2.2,3芯,灰色耐油PUR/PVC  
 灵敏度: 40~800 高斯  
 切换频率: 900Hz  
 温度范围: -10~70°C  
 保护回路: 电源极性反向保护;突波吸收保护  
 CE认证号: E8A 17 04 53334 008  
 3C认证号: /

国家防爆合格证证书号: CNEEx21.2239X

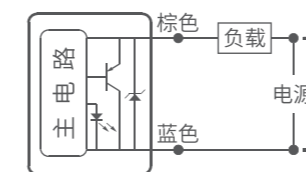
### AG-26P

开关逻辑: 电子式; 常开型  
 开关型式: 无接点PNP型  
 电压范围: 5~30V DC  
 开关电流: 0~100 mA  
 接点容量: 3 W Max.  
 消耗电流: 3 mA Max.@24V  
 残留压降: 0.8V Max.@100mA DC  
 泄漏电流: 0.01 mA Max.  
 指示LED: 绿色 LED  
 电缆线材: Φ2.2,3芯,灰色耐油PUR/PVC  
 灵敏度: 40~800 高斯  
 切换频率: 900Hz  
 温度范围: -10~70°C  
 保护回路: 电源极性反向保护;突波吸收保护  
 CE认证号: E8A 17 04 53334 008  
 3C认证号: /

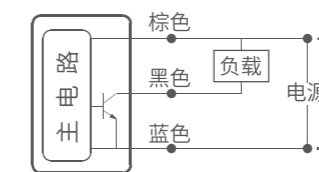
国家防爆合格证证书号: CNEEx21.2239X

## 接线图

### AG-26DF



### AG-26N



### AG-26P

