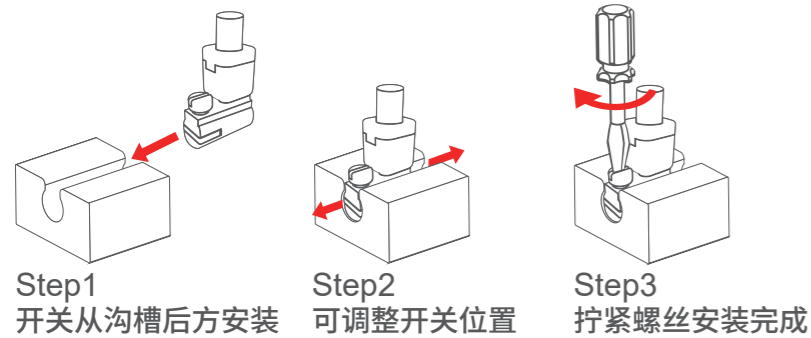




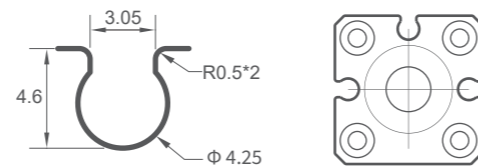
AG-29

超短行程 C型沟槽 上方出线

安装方式



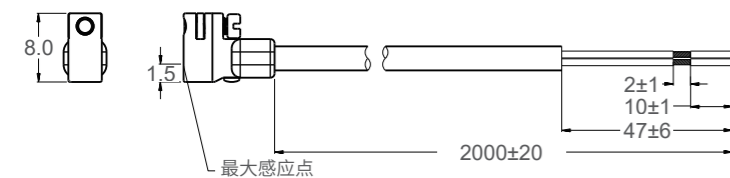
适用气缸



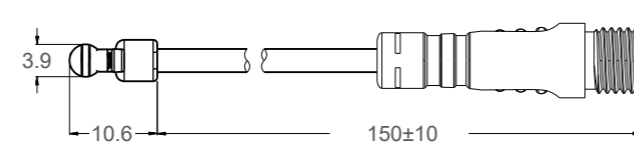
适用于Φ4 C型沟槽气缸

产品规格 (单位: mm)

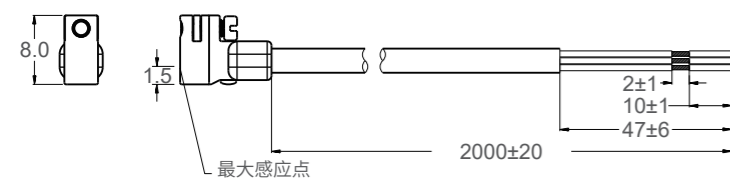
AG-29DF



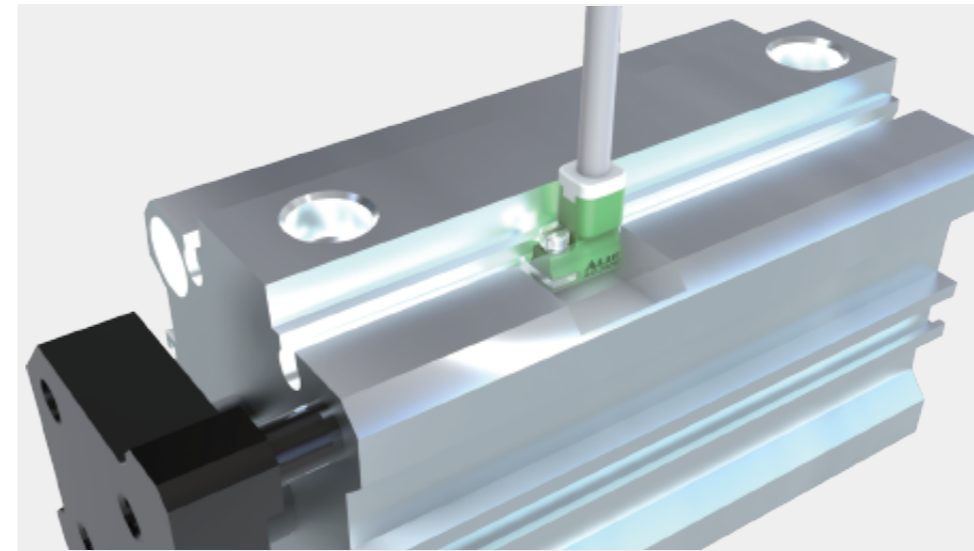
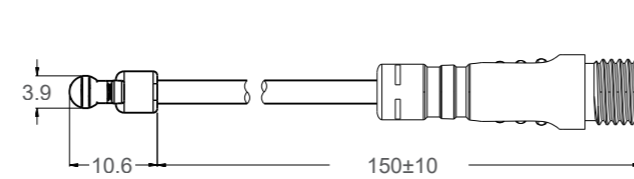
AG-29DF-QC8



AG-29N(P)



AG-29N(P)-QC8



AG-29系列磁性开关

AG-29系列为迄今世界最小的磁性开关，适用于Φ4 C型沟槽气缸，长度虽仅有8mm，螺丝紧固后可承受3.5kgF拉力不松脱，上方出线设计，让设备布线更灵活。

产品参数

AG-29DF

开关逻辑：电子式；常开型
开关型式：两线式无接点型
电压范围：10~30V DC
开关电流：1~50 mA
接点容量：1.5 W Max.
消耗电流：无
残留压降：2.65V Max.@50mA DC
泄漏电流：90 μA Max.@28V
指示LED：红色 LED
电缆线材：Φ2.8,2芯,灰色耐油PUR/PVC
灵敏度：40~800 高斯
切换频率：900Hz
温度范围：-10~70°C
保护回路：突波吸收保护
CE认证号：E8A 17 04 53334 007
3C认证号：No. : 2004010305127433
国家防爆合格证证书号：CNEEx21.2238X

AG-29N

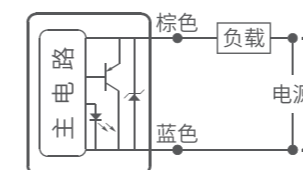
开关逻辑：电子式；常开型
开关型式：无接点NPN型
电压范围：5~30V DC
开关电流：0~100 mA
接点容量：3 W Max.
消耗电流：3 mA Max.@24V
残留压降：0.5V Max.@100mA DC
泄漏电流：0.01 mA Max.
指示LED：红色 LED
电缆线材：Φ2.8,3芯,灰色耐油PUR/PVC
灵敏度：40~800 高斯
切换频率：900Hz
温度范围：-10~70°C
保护回路：电源极性反向保护;突波吸收保护
CE认证号：E8A 17 04 53334 008
3C认证号：/

AG-29P

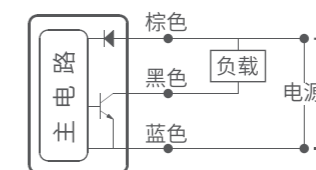
开关逻辑：电子式；常开型
开关型式：无接点PNP型
电压范围：5~30V DC
开关电流：0~100 mA
接点容量：3 W Max.
消耗电流：3 mA Max.@24V
残留压降：0.5V Max.@100mA DC
泄漏电流：0.01 mA Max.
指示LED：绿色 LED
电缆线材：Φ2.8,3芯,灰色耐油PUR/PVC
灵敏度：40~800 高斯
切换频率：900Hz
温度范围：-10~70°C
保护回路：电源极性反向保护;突波吸收保护
CE认证号：E8A 17 04 53334 008
3C认证号：/

接线图

AG-29DF



AG-29N



AG-29P

