

PBN 绑带

适用全缸径圆形气缸

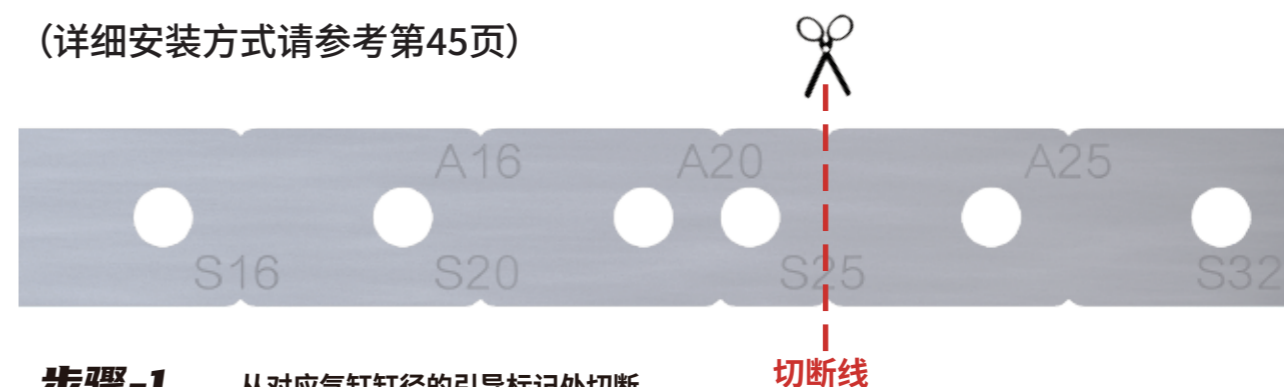
新品上市
NEW



- ★ 可与DFGG或DFGH系列搭配使用
- ★ 剪切钢带有缺口引导
- ★ 隐藏式切口设计 安全防划伤

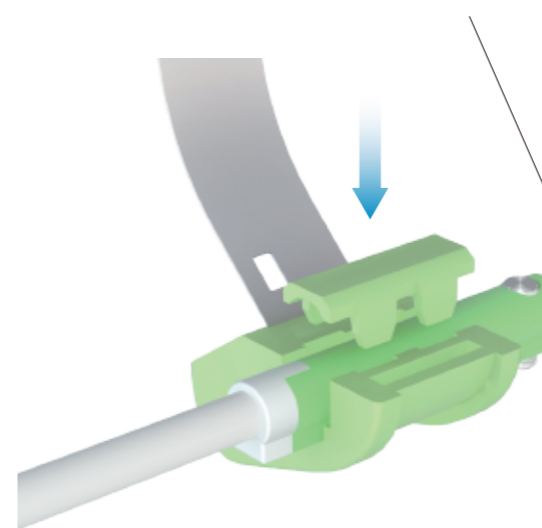
*详情可咨询爱里富服务热线或全国各大代理

(详细安装方式请参考第45页)

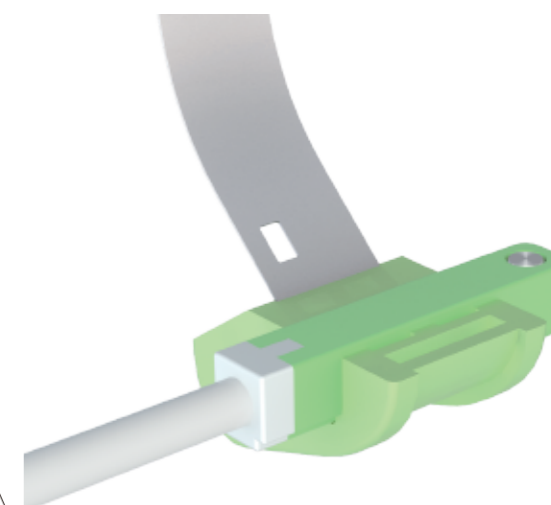


步骤-1 从对应气缸缸径的引导标记处切断

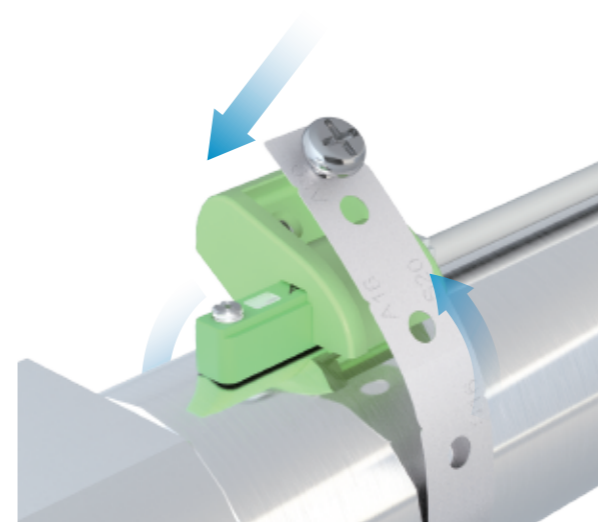
切断线



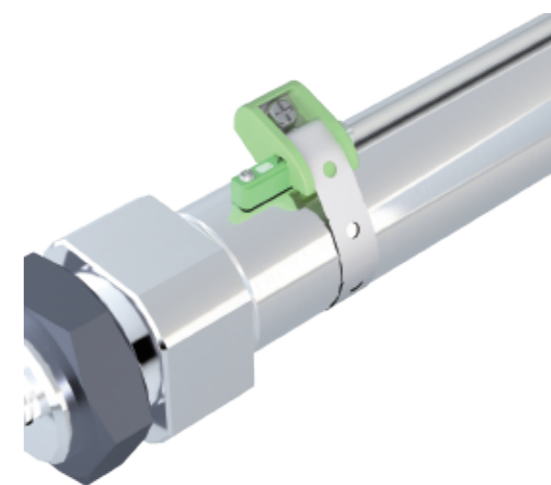
步骤-2
将DFGH系列开关放入钢带的沟槽中并盖上背盖



DFGG系列开关放入钢带的沟槽中



步骤-3 将钢带穿过气缸,并锁紧螺丝



安装完成