

ALIF®

磁性开关型录

MAGNETIC SWITCH CATALOG



创新为了更好
INNOVATE FOR BETTER

出版日期
2022/11



[目录]

Magnetic sensor index

- ◆ 01 关于爱里富
- ◆ 03 里程碑
- ◆ 05 磁性开关简介
- ◆ 07 磁性开关选型表
- ◆ 09 防爆磁性开关
- ◆ 11 行程控制磁性开关“SCS”
- ◆ 13 新型快速接头“QC8”
- ◆ 15 圆形气缸通用绑带“PBN”
- ◆ 17 短行程系列开关
超短结构开关，更合适用于短行程气缸
 - ◆ 17 AG-01系列磁性开关
 - ◆ 19 AG-09系列磁性开关
 - ◆ 21 AG-22系列磁性开关
 - ◆ 23 AG-26系列磁性开关
 - ◆ 25 AG-29系列磁性开关
 - ◆ 27 AG-38系列磁性开关
 - ◆ 29 AG-59系列磁性开关
- ◆ 31 标准型气缸通用开关
用于拉杆、圆形、米型等标准型气缸
 - ◆ 31 AG-49系列磁性开关
- ◆ 33 “T”型沟槽气缸专用开关
适用于FESTO, SMC, Parker等品牌的T型沟槽气缸
 - ◆ 33 AG-39系列磁性开关
 - ◆ 35 DFGE系列磁性开关
- ◆ 37 “C”型沟槽气缸专用开关
适用于SMC, 亚德客等品牌的C型沟槽气缸
 - ◆ 37 AG-27系列磁性开关
 - ◆ 39 DFGH系列磁性开关
- ◆ 41 “亚德客”沟槽气缸专用开关
适用于亚德客L型、方型沟槽气缸
 - ◆ 41 DFGJ系列磁性开关
 - ◆ 43 DFGG系列磁性开关
- ◆ 45 固定绑带/固定夹具
- ◆ 47 固定夹具/转接头



台湾品牌 立足东莞

ALIF 爱里富始于台湾，2001年设厂于广东东莞，专注传感器在自动化领域的应用与创新，为客户提供高质量的产品与技术支持。ALIF 爱里富的产品被广泛应用于生产制造、锂电、交通、食品、医药等数百个领域的自动化设备中，出口至世界40多个国家与地区，是众多知名企业的指定合作伙伴。

品牌政策

全面的产品、良好的品质 合理的价格、准时的交期
专业的技术、亲切的服务 安全的生产、合规的环保

企业文化

诚信做事、勇做敢当 主动积极、不断创新 彼此相爱、互相扶持

ALIF爱里富具有20余年服务美、日、德等知名气动品牌的生产制造经验，具备完善的生产与品质体系；并拥有从模具设计制造、贴片、电线、五金、塑胶、组装测试等全产业链的布局。ALIF爱里富磁性传感器是目前市面唯一同时具有IP68、CNEX（国家防爆认证）、欧盟CE、RoHS、REACH等认证的产品，并在2021年成为广东省高新技术企业，是世界一流的磁性传感器制造商。

ALIF爱里富磁性传感器规格众多，可搭配亚德客(AirTAC)、SMC、费斯托(FESTO)、喜开理(CKD)、气力可(CHELIC)、缤霸(Bimba)、派克(PARKER)、小金井等品牌气缸使用；ALIF爱里富在材料与封装工艺持续精进，使传感器在使用寿命、抗浪涌、防水、防火、耐高低温耐腐蚀等性能测试中，都有更优于其他品牌的优异表现。

专业认证 布局完善

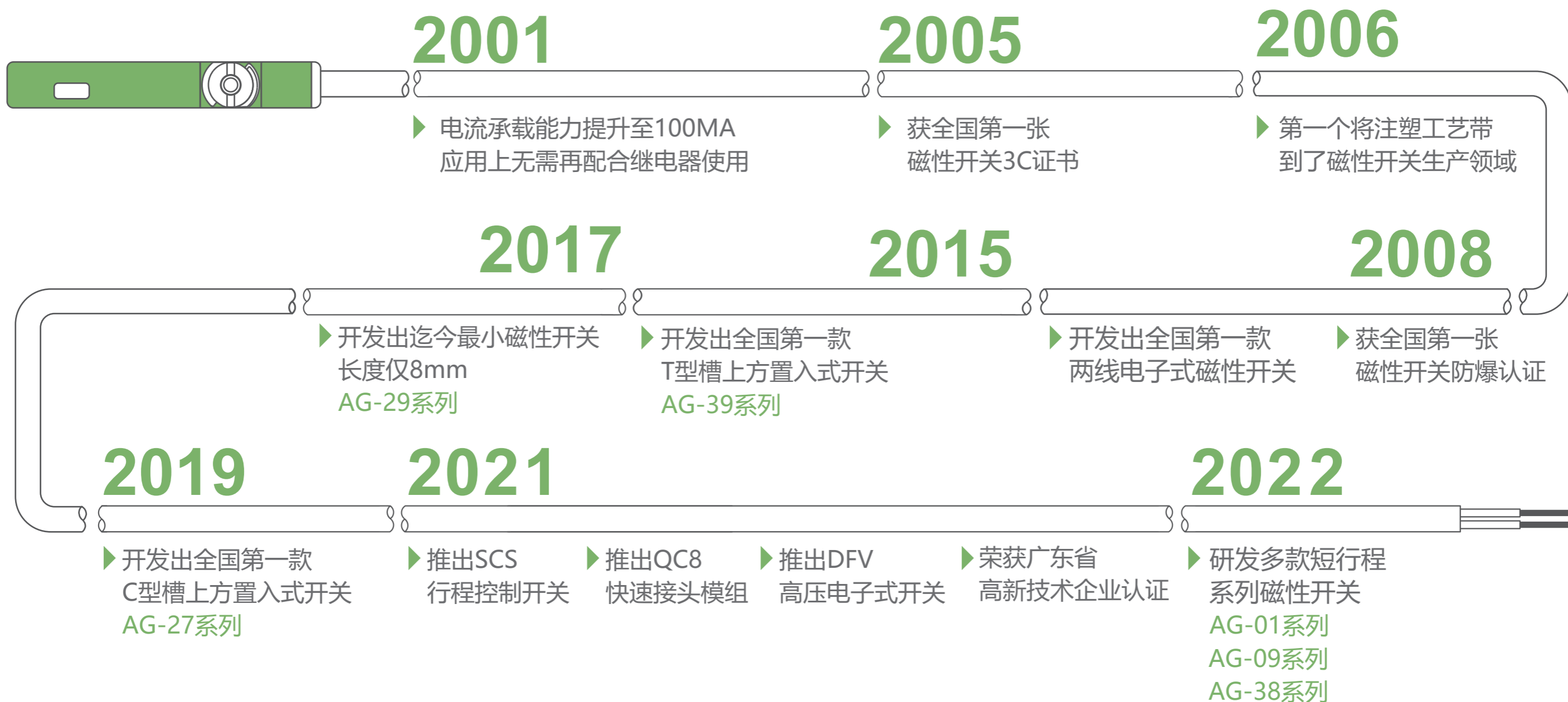
品牌特点 产品体系

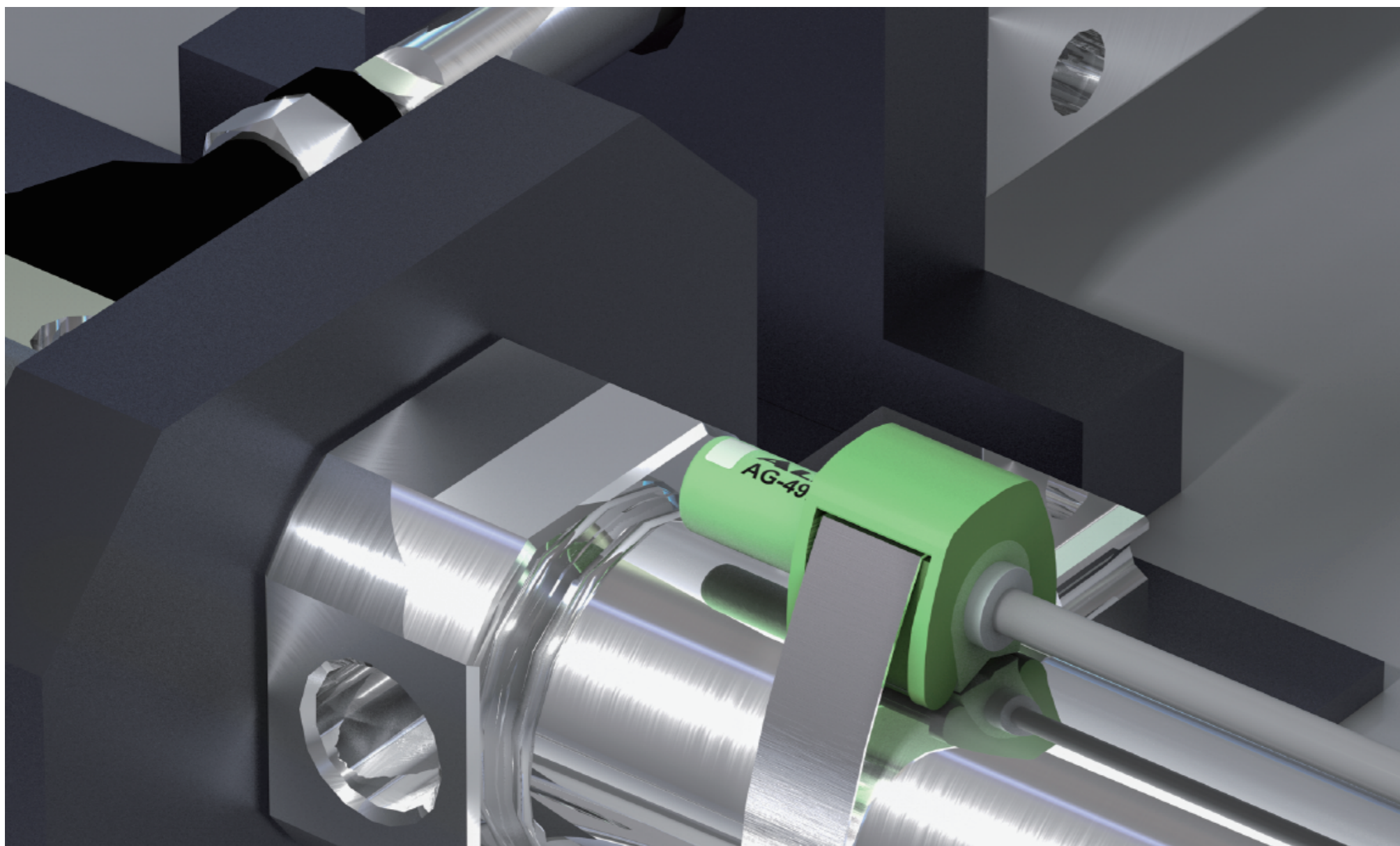
▶ 创新是为了更好

爱里富以创新为驱动力，洞察工业市场发展趋势及自动化需求，致力于为用户提供稳定可靠的磁性开关与定制化服务的解决方案。

▶ 全产业链布局

爱里富集团公司拥有从电线、塑胶、五金、SMT贴片、模具制造、组装测试的全产业链布局；品质稳定可靠，交期可控。





磁性开关

「磁性开关 Magnetic sensor」是自动化控制的核心电子元器件，由外壳、感磁组件、电子电路、电线所组成。通过对执行件行程位置的侦测，进而达到定位、限位保护等自动化控制的目的。

「磁性开关」被广泛搭配于气缸、电缸、油缸等各类执行元件，应用于生产制造、医疗器械、车载交通、机器人等上千种自动化场景中。

专利&证书

ALIF「绿色系列」磁性开关均通过3C、CE、CNEC、RoHS2.0、REACH、IP68、IP69K认证，并拥有十八项专利。



开关选型表

气缸缸型	可选开关	搭配夹具
标准圆形缸 	AG-49/AG-59 DFGH/DFGG/AG-26/AG-01	PBL固定夹具 PBN固定夹具
标准米型缸 	AG-49 AG-59	PO固定夹具
标准拉杆缸 	AG-49 AG-59	PCD固定夹具 PCE固定夹具 PCF固定夹具
AirTAC L型沟槽 	AG-09 DFGJ	沟槽形式, 免用夹具
AirTAC 方型沟槽 	AG-01 AG-22 DFGG	沟槽形式, 免用夹具
SMC T型沟槽 	AG-38 AG-39	沟槽形式, 免用夹具
SMC C型沟槽 	DFGH AG-26/AG-27/AG-29	沟槽形式, 免用夹具
FESTO T型沟槽 	AG-38 AG-39 DFGE	沟槽形式, 免用夹具
FESTO C型沟槽 	AG-27	沟槽形式, 免用夹具

电子式 / 磁簧式 对比



电子式感应器: 侦测磁场速度高达1000赫兹, 不会误动作或不动作

磁簧式感应器: 侦测磁场速度仅能达到200赫兹



电子式感应器: 抗震动, 抗冲击

磁簧式感应器: 轻微碰撞或撞击都可能导致感度变异



电子式感应器: 重复精度可达0.001毫米, 实现精准控制

磁簧式感应器: 精度较低



电子式感应器: 超长寿命可达5000万次, 比气缸都耐用

磁簧式感应器: 寿命仅有500万次

绿色外壳系列感应器

7大优势, 为守护您的设备而生

IP68

外壳密封防护

IP68

最高等级; 防尘防水, 置于20米水深仍可正常工作



外壳防火等级

UL94V0

外壳燃烧10秒, 离开火源立即熄灭



电线防火阻燃

VW-1

高级防火材料, 通过垂直阻燃最高等级测试



电线弯折测试

25万+

通过25万次摆幅180度角的弯折测试



高温低温通用

-20~80°C

全系列开关可用于-10~70°C工作环境



开关使用寿命

5000万次

工作寿命高达5000万次



精准无误定位

0.001mm

高灵敏磁阻, 感应精度达0.001mm

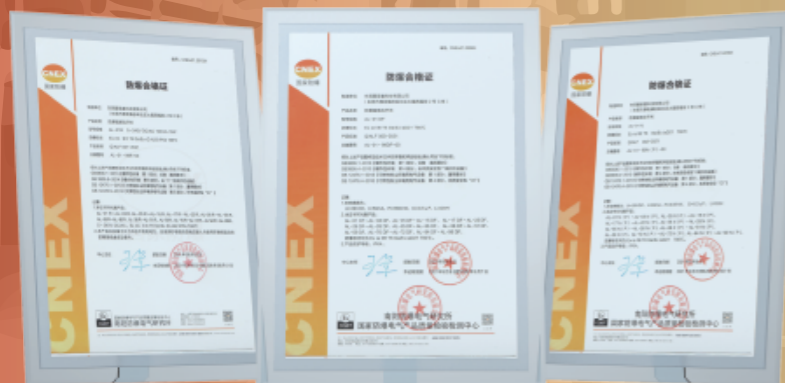
防爆

磁 | 性 | 开 | 关

ALIF⁺ 全系列₊ 产品通过CNEX防爆认证

- 强制性产品认证CCC
- 本安型防爆结构
- 防爆资质齐全

CNEX 国家防爆认证



两线电子式 (DF) 防爆证书号:
Ex ia IIB T6 Ga/Ex iaD21 T80°C

三线电子式 (PNP/NPN) 防爆证书号:
Ex ia IIB T6 Ga/Ex iaD21 T80°C

磁簧管式防爆证书号:
Ex nC IIC T6 Gc/Ex tD A22 IP54 T80°C

气体防爆

粉尘防爆

Ex ia IIB T6 Ga

本质安全型 **ia** :在正常工作和规定的故障条件下,均不能点燃规定的爆炸性气体

适用气体组别 **IIB** :适用于除矿井内、有甲烷的所有爆炸性环境

适用温度组别 **T6** :设备外壳温度不可超过85°C

设备防护等级 **Ga** :可用于气体防爆0、1、2区

电子式
防爆

Ex iaD21 T80°C

本质安全型 **iaD** :
限制设备内所产生的电火花或热效应低于点燃能量

防爆适用区级 **21** :
可用于粉尘防爆21区

表壳温度限制 **T80°C** :
设备外壳温度不可超过80°C

Ex nC IIC T6 Gc

外壳保护类型 **nC** :在结构上采取密封、浇封、气密组件等方式避免爆炸的产生

适用气体组别 **IIC** :适用于除矿井内、有甲烷的所有爆炸性环境

适用温度组别 **T6** :设备外壳温度不可超过85°C

设备防护等级 **Gc** :只可用于气体防爆2区

磁簧管
防爆

Ex tD A22 IP54 T80°C

外壳保护类型 **tD** :
通过密封壳体等措施,限制粉尘进入电子设备内以防止粉尘爆炸

防爆适用区级 **22** :
只可用于粉尘防爆22区

表壳温度限制 **T80°C** :
设备外壳温度不可超过80°C

I类、II类

III类

危险场所划分等级

- 0区 正常情况下,持续存在或频繁出现足够浓度的爆炸性气体混合物的场所
- 1区 正常情况下,偶尔或可能出现足够浓度的爆炸性气体,但并未划入0区;与爆炸性气体充入或排放点直接相邻的场所
- 2区 正常情况下,足够浓度的爆炸性气体不可能出现,如果出现也仅是短时间出现的场所

- 20区 环境中持续存在或频繁出现足够浓度的可燃粉尘,或其数量足以形成粉尘云,或无法控制粉尘积累的场所及容器内部
- 21区 正常情况下,偶尔或可能出现足够浓度的可燃粉尘或粉尘云的场所,但并未划入20区;与粉尘充入或排放点直接相邻的场所
- 22区 正常情况下,不会出现足够浓度的可燃粉尘或粉尘云,如果出现也仅是短时间出现的场所

SCS 行程控制开关

Stroke control sensor

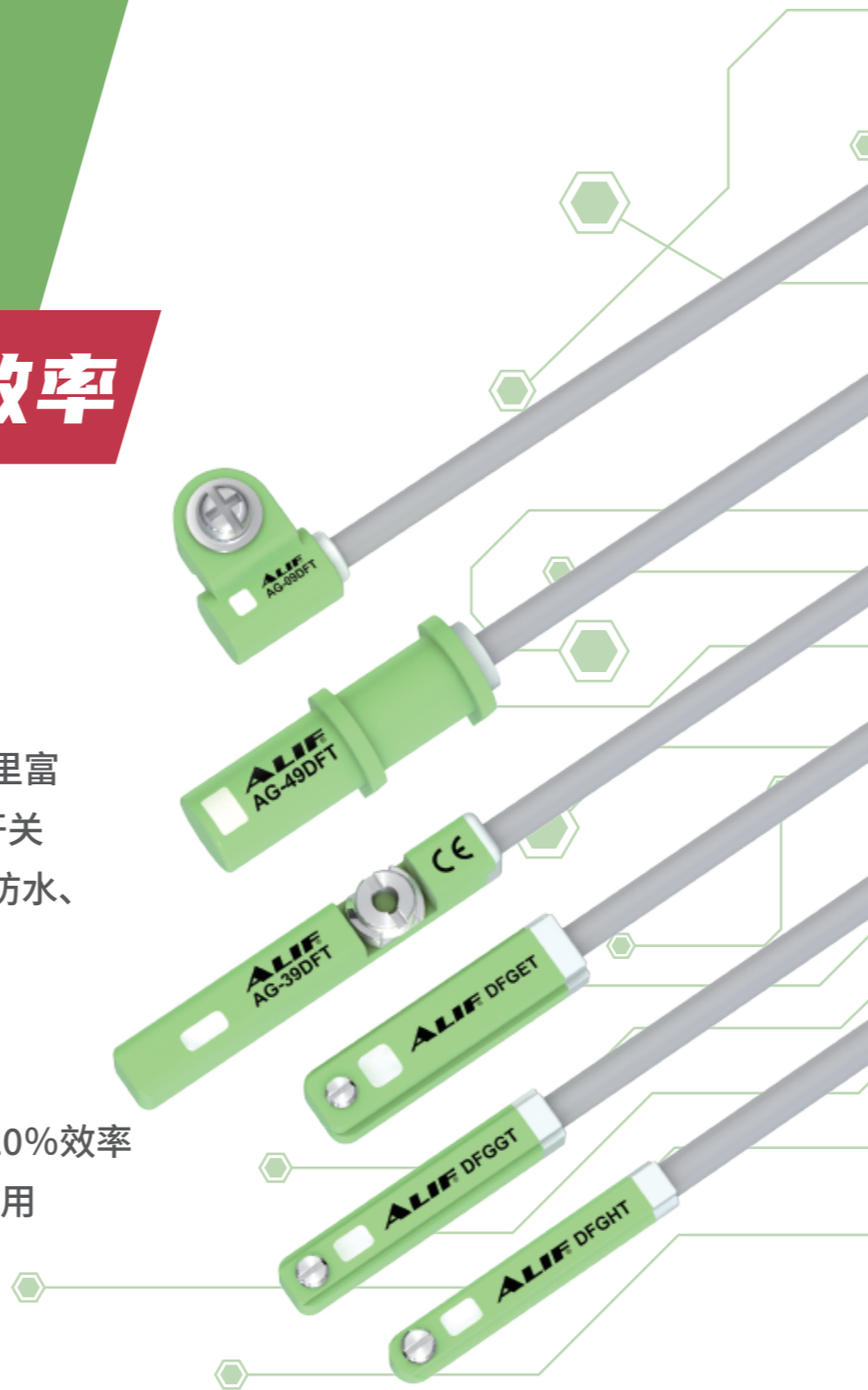
提升设备15-20%效率

行程控制开关 · 简介

SCS 为爱里富行程控制开关的简称，此模组可以搭载至爱里富 AG-39、AG-49、DFGH、DFGG、DFGE、DFGJ 等系列开关中，适用绝大多数市面上的气缸，并具有抗老化、阻燃、防水、防尘、耐有机溶剂等特点。

行程控制开关 · 特点说明

- ★ **全行程可控**—减少气动执行件无效行程，提升设备15-20%效率
- ★ **超简易安装**—无需专业人员调试与复杂的编程，即插即用
- ★ **全缸型适用**—SCS系列开关可适配于所有主流气缸



SCS 行程控制开关原理说明

Stroke control sensor principle description
SCS行程控制开关突破PLC对触发时间的要求，能在气缸行程的任意位置输出足以让PLC识别的控制信号，达到可随意调节气缸行程的目的。

行程中的开关信号

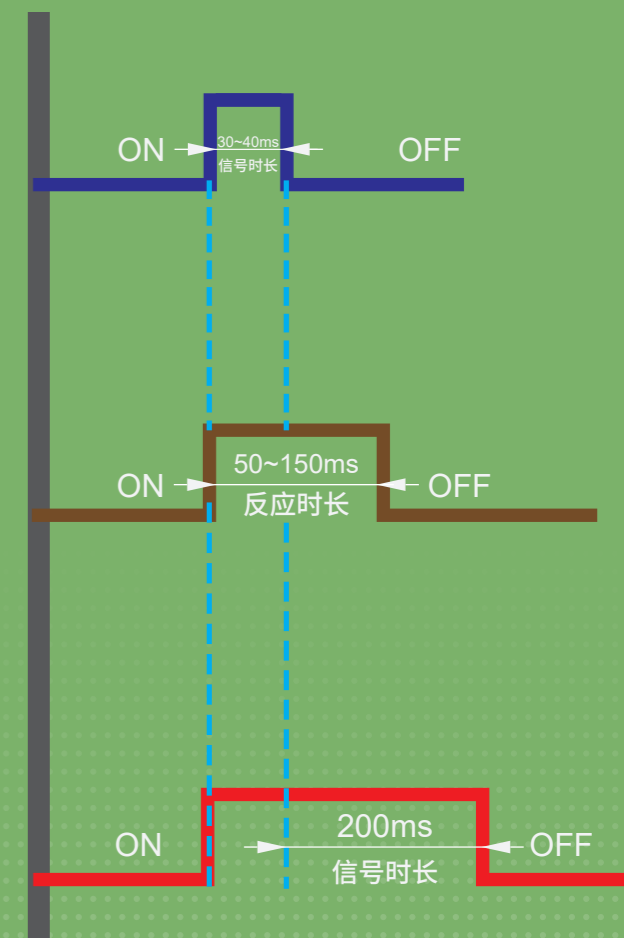
常规磁性开关在气缸行程中所发出的信号时长约30-40ms

PLC最小反应时长

磁性开关信号时长必须大于PLC最小反应时长才可触发PLC

SCS行程控制开关

行程控制开关延时断开 off delay 200ms可发出绝对满足 PLC要求的信号时长, PLC稳定触发



免费升级

接头新时代

QC8-爱里富IP68防尘防水快速接头

- ★ QC8是爱里富推出的新型快速接头简称,采用新一代专利注塑工艺制作而成,可达IP68防尘防水等级
- ★ QC8采用工业级抗油电线,具有抗老化、耐油、耐高低温等特点,能适应各种严苛环境的挑战

QC8



耐切削液
抗酸抗碱



阻燃电线
安全保障



防尘防水
IP68等级



耐高低温
-20~80°



Quick Connector

PBN 绑带

一条PBN绑带可适用于全缸径圆形气缸

新品上市
NEW

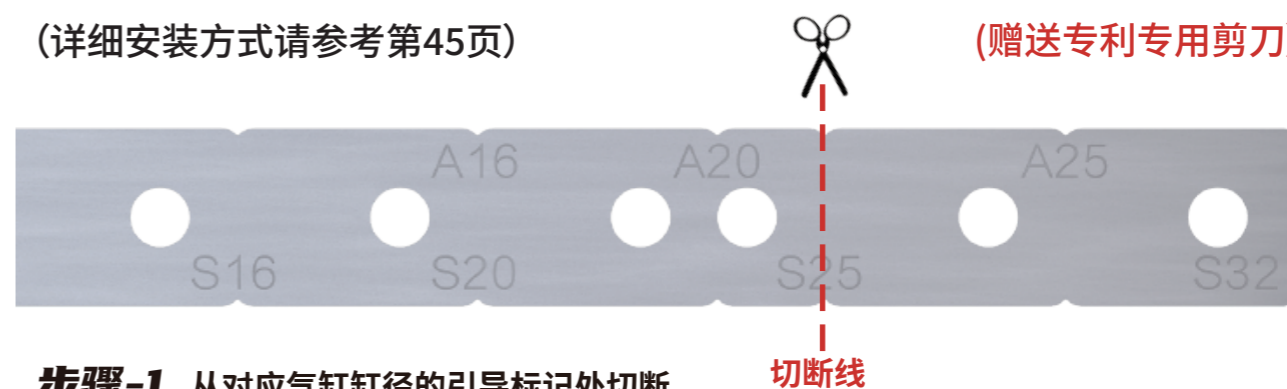


- ★ 可与DFGG或DFGH系列开关搭配使用
- ★ 钢带剪切“切口引导”
- ★ 隐藏式切口设计 安全防划伤



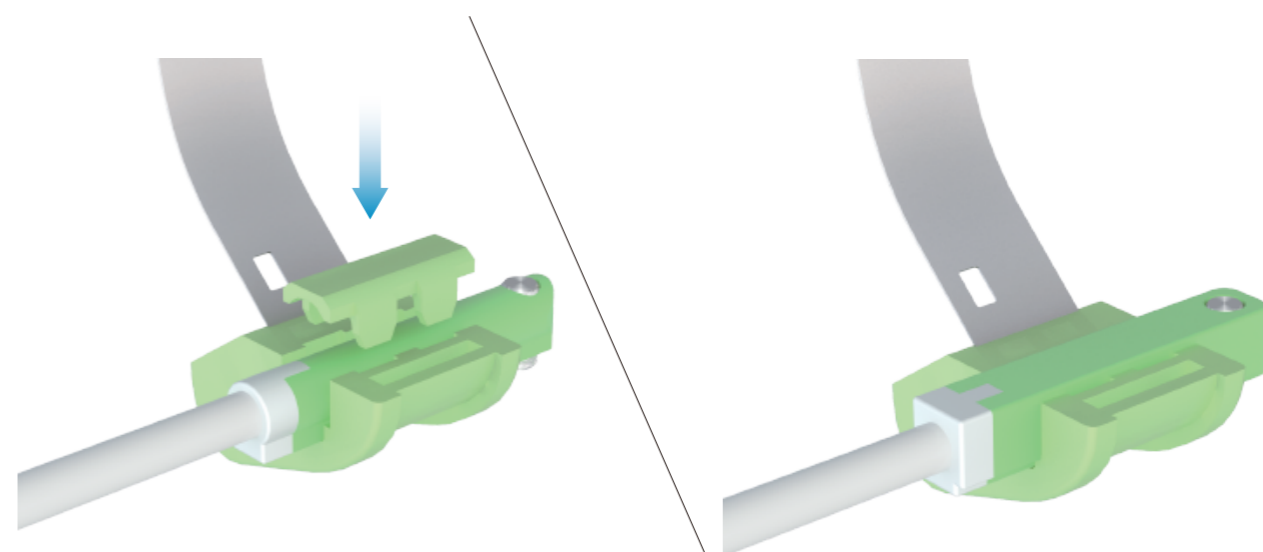
(详细安装方式请参考第45页)

(赠送专利专用剪刀)



步骤-1 从对应气缸缸径的引导标记处切断

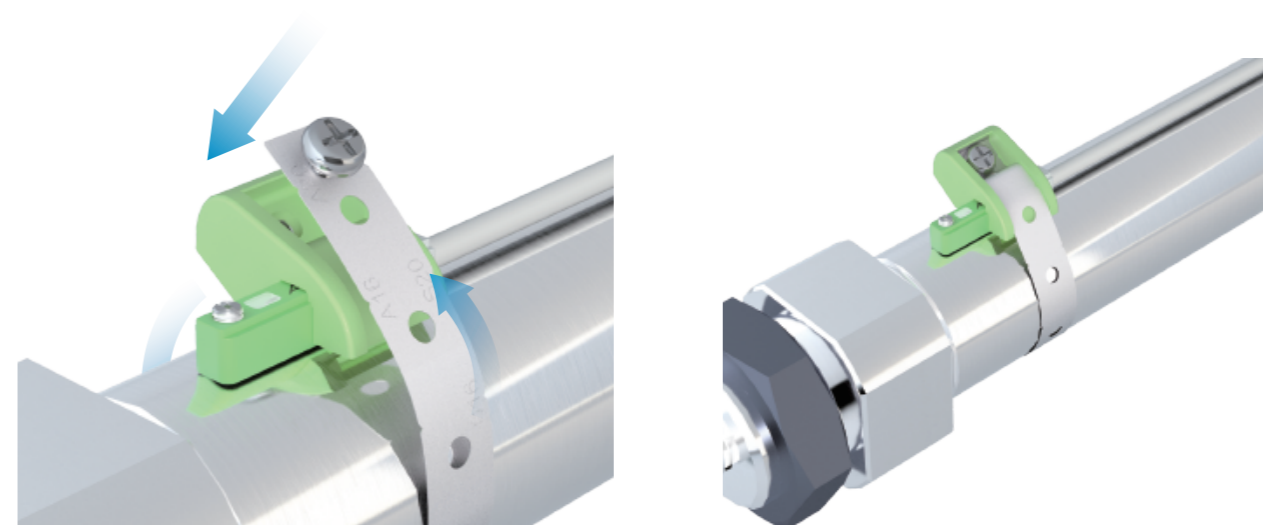
切断线



步骤-2

将DFGH系列开关放入钢带的沟槽中并盖上背盖

DFGG系列开关放入钢带的沟槽中



步骤-3 将钢带穿过气缸, 并锁紧螺丝

安装完成

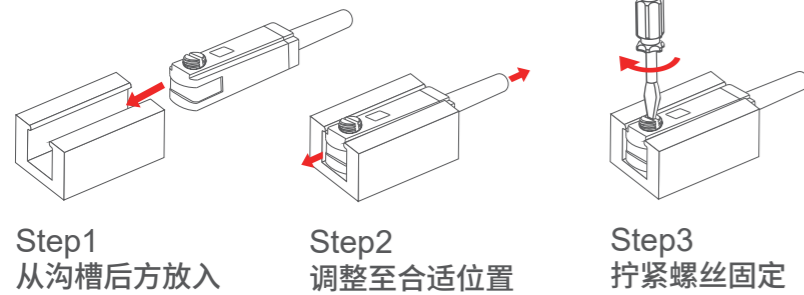
新品上市
NEW

AG-01

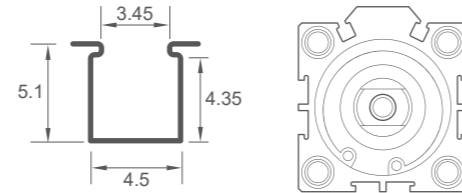
超短行程

亚德客
方型沟槽

安装方式

Step1
从沟槽后方放入Step2
调整至合适位置Step3
拧紧螺丝固定

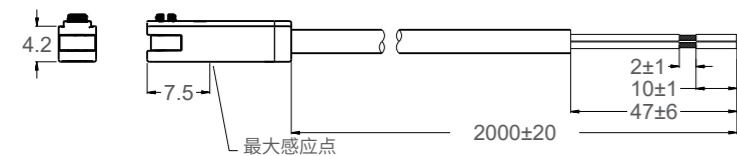
适用气缸



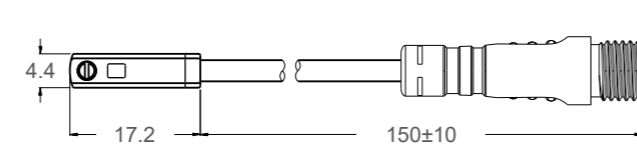
适用于亚德客方型沟槽气缸

产品规格 (单位: mm)

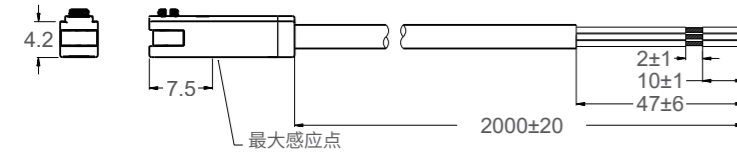
AG-01DF



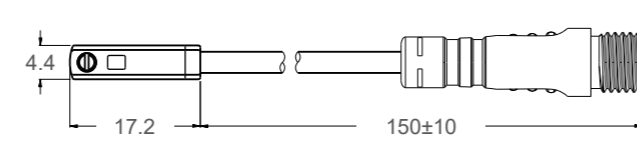
AG-01DF-QC8



AG-01N(P)



AG-01N(P)-QC8



产品参数

AG-01DF

开关逻辑: 电子式; 常开型
 开关型式: 两线式无接点型
 电压范围: 10~30V DC
 开关电流: 1~50 mA
 接点容量: 1.5 W Max.
 消耗电流: 无
 残留压降: 2.65V Max.@50mA DC
 泄漏电流: 90 μ A Max.@28V
 指示LED: 红色 LED
 电缆线材: Φ 2.8,2芯,灰色耐油PUR/PVC
 灵敏度: 40~800 高斯
 切换频率: 900Hz
 温度范围: -10~70°C
 保护回路: 突波吸收保护
 CE认证号: E8A 17 04 53334 007
 3C认证号: No.: 2004010305127433
 国家防爆合格证证书号: CNEx21.2238X

AG-01N

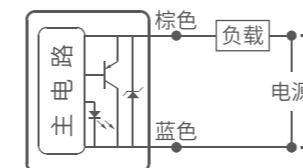
开关逻辑: 电子式; 常开型
 开关型式: 无接点NPN型
 电压范围: 5~30V DC
 开关电流: 0~100 mA
 接点容量: 3 W Max.
 消耗电流: 3 mA Max.@24V
 残留压降: 0.8V Max.@100mA DC
 泄漏电流: 0.01 mA Max.
 指示LED: 红色 LED
 电缆线材: Φ 2.8,3芯,灰色耐油PUR/PVC
 灵敏度: 40~800 高斯
 切换频率: 900Hz
 温度范围: -10~70°C
 保护回路: 电源极性反向保护;突波吸收保护
 CE认证号: E8A 17 04 53334 008
 3C认证号: /
 国家防爆合格证证书号: CNEx21.2239X

AG-01P

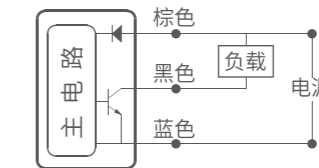
开关逻辑: 电子式; 常开型
 开关型式: 无接点PNP型
 电压范围: 5~30V DC
 开关电流: 0~100 mA
 接点容量: 3 W Max.
 消耗电流: 3 mA Max.@24V
 残留压降: 0.8V Max.@100mA DC
 泄漏电流: 0.01 mA Max.
 指示LED: 绿色 LED
 电缆线材: Φ 2.8,3芯,灰色耐油PUR/PVC
 灵敏度: 40~800 高斯
 切换频率: 900Hz
 温度范围: -10~70°C
 保护回路: 电源极性反向保护;突波吸收保护
 CE认证号: E8A 17 04 53334 008
 3C认证号: /
 国家防爆合格证证书号: CNEx21.2239X

接线图

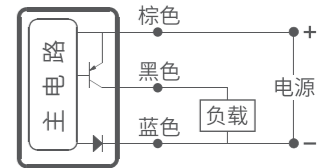
AG-01DF



AG-01N



AG-01P



新品上市
NEW

AG-09

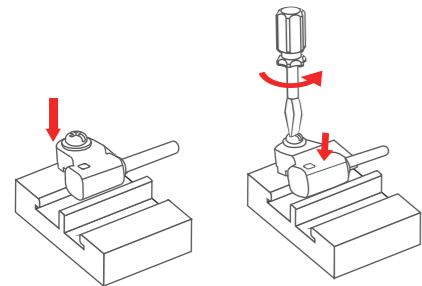
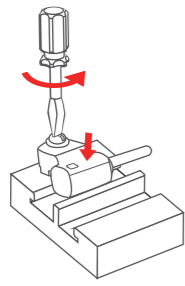
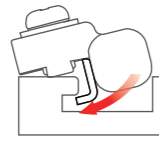
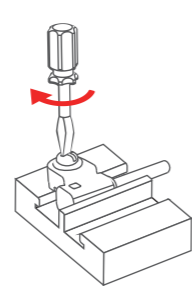
超短行程

亚德客
L型沟槽

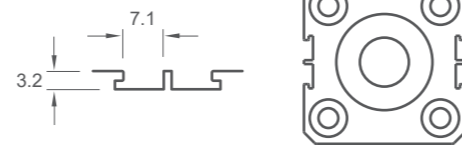
极速装卸

上方置入

安装方式

Step1
从沟槽上方安装Step2
按住开关
逆时针松开螺丝Step3
勾片下移
开关卡入沟槽Step4
拧紧螺丝固定

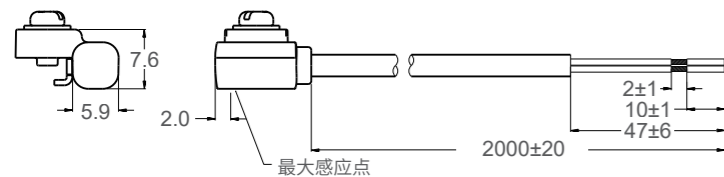
适用气缸



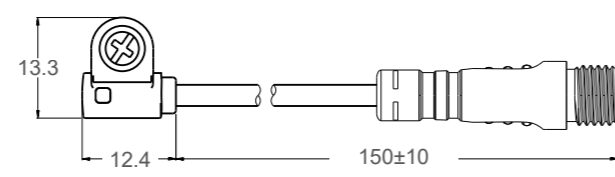
适用于亚德客L型沟槽气缸

产品规格 (单位: mm)

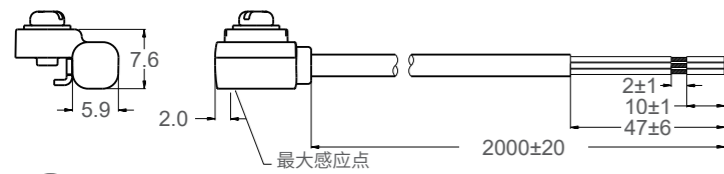
AG-09DF



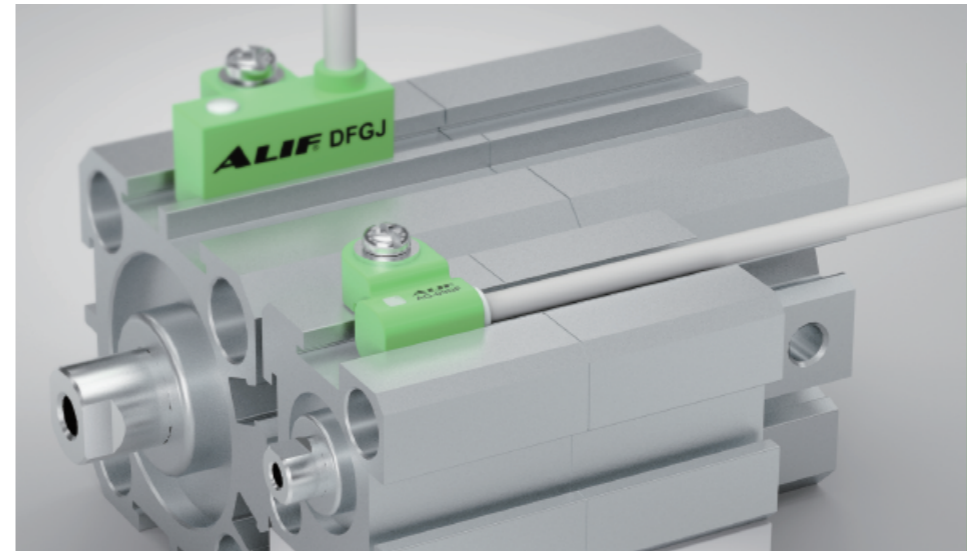
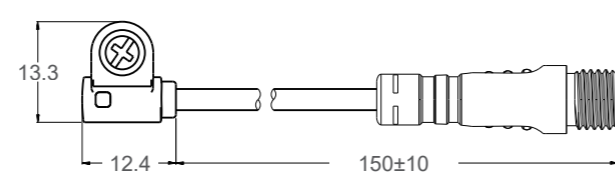
AG-09DF-QC8



AG-09N(P)



AG-09N(P)-QC8



AG-09系列磁性开关

全新AG-09系列适用于亚德客L型沟槽气缸，可替换亚德客DMSJ。

AG-09系列壳体缩减优化，增加了布局空间避免碰撞，是短行程L型沟槽气缸的首选磁性开关。

产品参数

AG-09DF

开关逻辑：电子式；常开型
 开关型式：两线式无接点型
 电压范围：10~30V DC
 开关电流：1~50 mA
 接点容量：1.5 W Max.
 消耗电流：无
 残留压降：2.65V Max.@50mA DC
 泄漏电流：90 μA Max.@28V
 指示LED：红色 LED
 电缆线材：Φ2.8,2芯,灰色耐油PUR/PVC
 灵敏度：40~800 高斯
 切换频率：900Hz
 温度范围：-10~70°C
 保护回路：突波吸收保护
 CE认证号：E8A 17 04 53334 007
 3C认证号：No. : 2004010305127433
 国家防爆合格证证书号：CNEx21.2238X

AG-09N

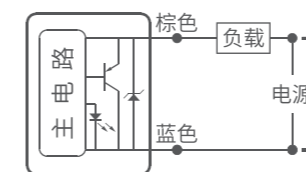
开关逻辑：电子式；常开型
 开关型式：无接点NPN型
 电压范围：5~30V DC
 开关电流：0~100 mA
 接点容量：3 W Max.
 消耗电流：3 mA Max.@24V
 残留压降：0.8V Max.@100mA DC
 泄漏电流：0.01 mA Max.
 指示LED：红色 LED
 电缆线材：Φ2.8,3芯,灰色耐油PUR/PVC
 灵敏度：40~800 高斯
 切换频率：900Hz
 温度范围：-10~70°C
 保护回路：电源极性反向保护;突波吸收保护
 CE认证号：E8A 17 04 53334 008
 3C认证号：/

AG-09P

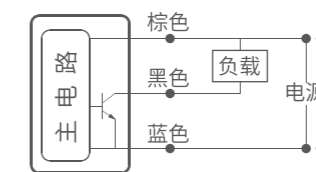
开关逻辑：电子式；常开型
 开关型式：无接点PNP型
 电压范围：5~30V DC
 开关电流：0~100 mA
 接点容量：3 W Max.
 消耗电流：3 mA Max.@24V
 残留压降：0.8V Max.@100mA DC
 泄漏电流：0.01 mA Max.
 指示LED：绿色 LED
 电缆线材：Φ2.8,3芯,灰色耐油PUR/PVC
 灵敏度：40~800 高斯
 切换频率：900Hz
 温度范围：-10~70°C
 保护回路：电源极性反向保护;突波吸收保护
 CE认证号：E8A 17 04 53334 008
 3C认证号：/

接线图

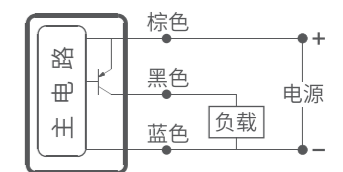
AG-09DF

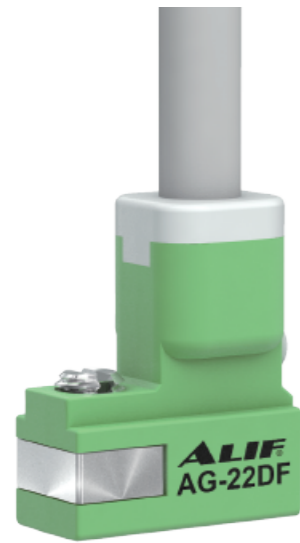


AG-09N



AG-09P





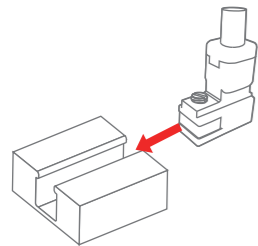
AG-22

超短行程

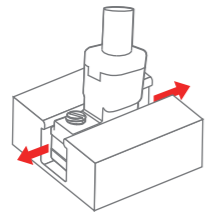
亚德客
方型沟槽

上方出线

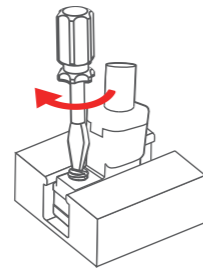
安装方式



Step1
开关从沟槽后方安装

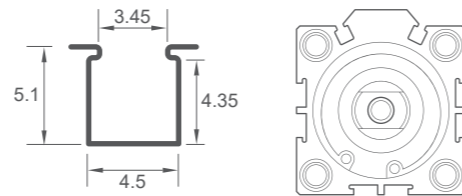


Step2
可调整开关位置



Step3
拧紧螺丝安装完成

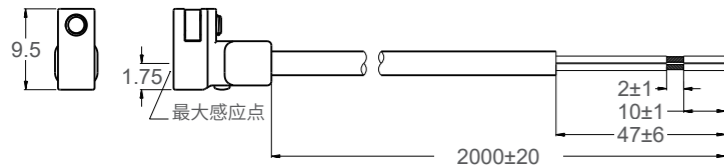
适用气缸



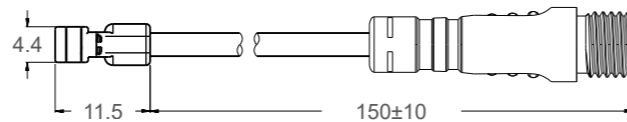
适用于亚德客方型沟槽气缸

产品规格 (单位: mm)

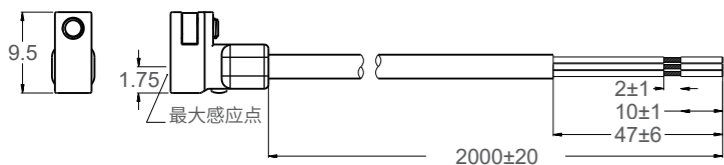
AG-22DF



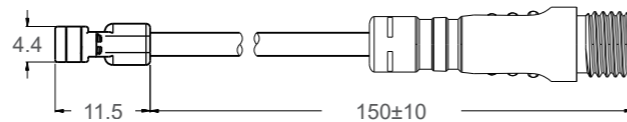
AG-22DF-QC8



AG-22N(P)



AG-22N(P)-QC8



产品参数

AG-22DF

开关逻辑: 电子式; 常开型
开关型式: 两线式无接点型
电压范围: 10~30V DC
开关电流: 1~50 mA
接点容量: 1.5 W Max.
消耗电流: 无
残留压降: 2.65V Max.@50mA DC
泄漏电流: 90 μ A Max.@28V
指示LED: 红色 LED
电缆线材: Φ 2.8,2芯,灰色耐油PUR/PVC
灵敏度: 40~800 高斯
切换频率: 900Hz
温度范围: -10~70°C
保护回路: 突波吸收保护
CE认证号: E8A 17 04 53334 007
3C认证号: No.: 2004010305127433

国家防爆合格证证书号: CNEx21.2238X

AG-22N

开关逻辑: 电子式; 常开型
开关型式: 无接点NPN型
电压范围: 5~30V DC
开关电流: 0~100 mA
接点容量: 3 W Max.
消耗电流: 3 mA Max.@24V
残留压降: 0.5V Max.@100mA DC
泄漏电流: 0.01 mA Max.
指示LED: 红色 LED
电缆线材: Φ 2.8,3芯,灰色耐油PUR/PVC
灵敏度: 40~800 高斯
切换频率: 900Hz
温度范围: -10~70°C
保护回路: 电源极性反向保护;突波吸收保护
CE认证号: E8A 17 04 53334 008
3C认证号: /

国家防爆合格证证书号: CNEx21.2239X

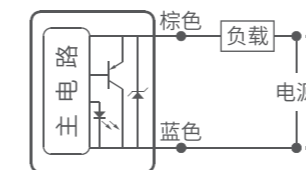
AG-22P

开关逻辑: 电子式; 常开型
开关型式: 无接点PNP型
电压范围: 5~30V DC
开关电流: 0~100 mA
接点容量: 3 W Max.
消耗电流: 3 mA Max.@24V
残留压降: 0.5V Max.@100mA DC
泄漏电流: 0.01 mA Max.
指示LED: 绿色 LED
电缆线材: Φ 2.8,3芯,灰色耐油PUR/PVC
灵敏度: 40~800 高斯
切换频率: 900Hz
温度范围: -10~70°C
保护回路: 电源极性反向保护;突波吸收保护
CE认证号: E8A 17 04 53334 008
3C认证号: /

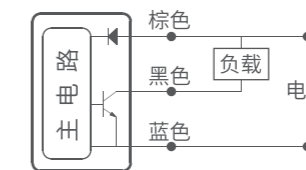
国家防爆合格证证书号: CNEx21.2239X

接线图

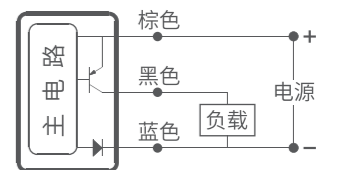
AG-22DF



AG-22N



AG-22P

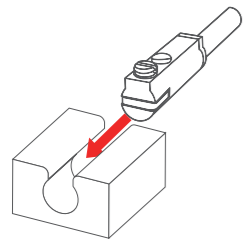




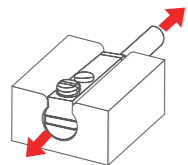
AG-26

超短行程 C型沟槽

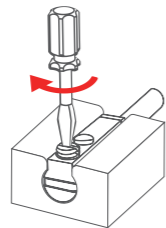
安装方式



Step1
开关从沟槽后方安装

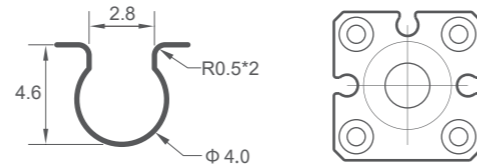


Step2
可调整开关位置



Step3
拧紧螺丝安装完成

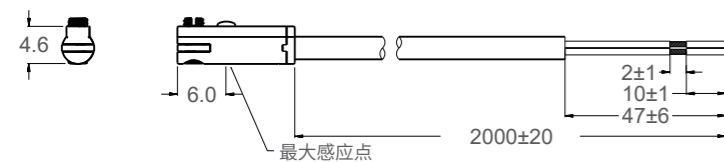
适用气缸



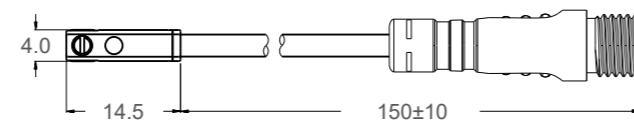
适用于Φ4 C型沟槽气缸

产品规格 (单位: mm)

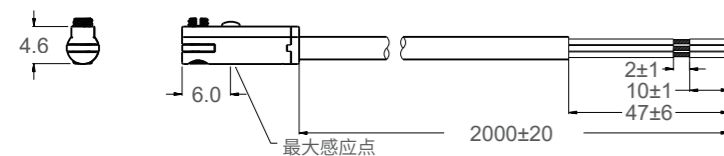
AG-26DF



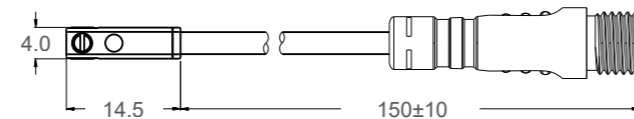
AG-26DF-QC8



AG-26N(P)



AG-26N(P)-QC8



产品参数

AG-26DF

开关逻辑: 电子式; 常开型
开关型式: 两线式无接点型
电压范围: 10~30V DC
开关电流: 1~50 mA
接点容量: 1.5 W Max.
消耗电流: 无
残留压降: 2.65V Max.@50mA DC
泄漏电流: 90 μA Max.@28V
指示LED: 红色 LED
电缆线材: Φ2.2,2芯,灰色耐油PUR/PVC
灵敏度: 40~800 高斯
切换频率: 900Hz
温度范围: -10~70°C
保护回路: 突波吸收保护
CE认证号: E8A 17 04 53334 007
3C认证号: No.: 2004010305127433

国家防爆合格证证书号: CNEEx21.2238X

AG-26N

开关逻辑: 电子式; 常开型
开关型式: 无接点NPN型
电压范围: 5~30V DC
开关电流: 0~100 mA
接点容量: 3 W Max.
消耗电流: 3 mA Max.@24V
残留压降: 0.8V Max.@100mA DC
泄漏电流: 0.01 mA Max.
指示LED: 红色 LED
电缆线材: Φ2.2,3芯,灰色耐油PUR/PVC
灵敏度: 40~800 高斯
切换频率: 900Hz
温度范围: -10~70°C
保护回路: 电源极性反向保护;突波吸收保护
CE认证号: E8A 17 04 53334 008
3C认证号: /

国家防爆合格证证书号: CNEEx21.2239X

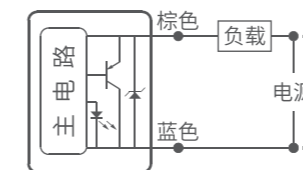
AG-26P

开关逻辑: 电子式; 常开型
开关型式: 无接点PNP型
电压范围: 5~30V DC
开关电流: 0~100 mA
接点容量: 3 W Max.
消耗电流: 3 mA Max.@24V
残留压降: 0.8V Max.@100mA DC
泄漏电流: 0.01 mA Max.
指示LED: 绿色 LED
电缆线材: Φ2.2,3芯,灰色耐油PUR/PVC
灵敏度: 40~800 高斯
切换频率: 900Hz
温度范围: -10~70°C
保护回路: 电源极性反向保护;突波吸收保护
CE认证号: E8A 17 04 53334 008
3C认证号: /

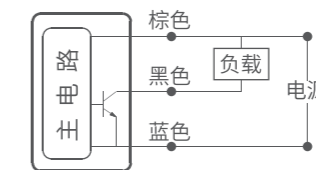
国家防爆合格证证书号: CNEEx21.2239X

接线图

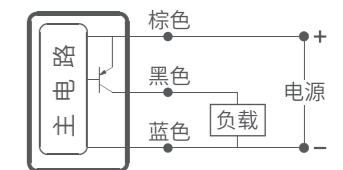
AG-26DF



AG-26N



AG-26P

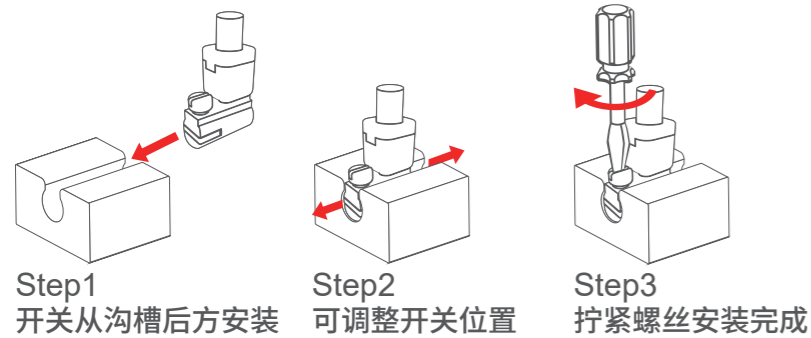




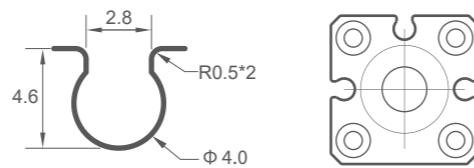
AG-29

超短行程 C型沟槽 上方出线

安装方式

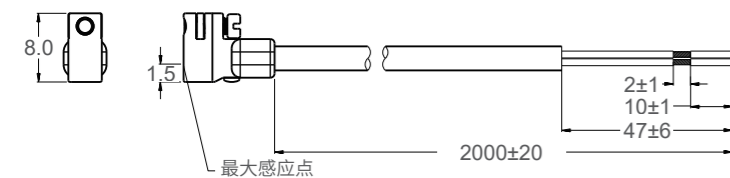


适用气缸

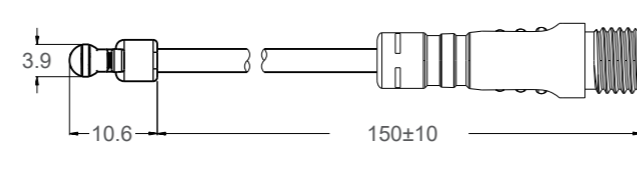


产品规格 (单位: mm)

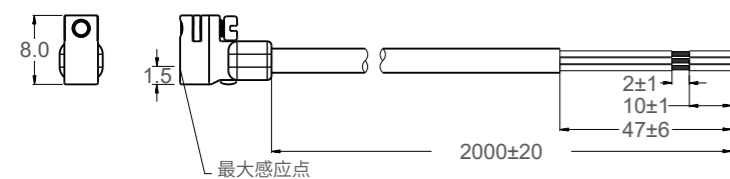
AG-29DF



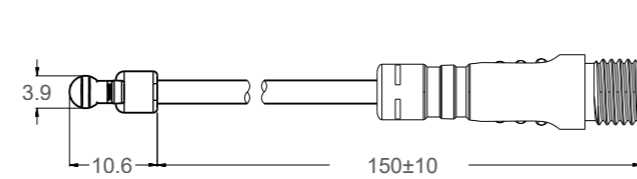
AG-29DF-QC8



AG-29N(P)



AG-29N(P)-QC8



产品参数

AG-29DF

开关逻辑: 电子式; 常开型
开关型式: 两线式无接点型
电压范围: 10~30V DC
开关电流: 1~50 mA
接点容量: 1.5 W Max.
消耗电流: 无
残留压降: 2.65V Max.@50mA DC
泄漏电流: 90 μA Max.@28V
指示LED: 红色 LED
电缆线材: Φ2.8,2芯,灰色耐油PUR/PVC
灵敏度: 40~800 高斯
切换频率: 900Hz
温度范围: -10~70°C
保护回路: 突波吸收保护
CE认证号: E8A 17 04 53334 007
3C认证号: No.: 2004010305127433
国家防爆合格证证书号: CNEEx21.2238X

AG-29N

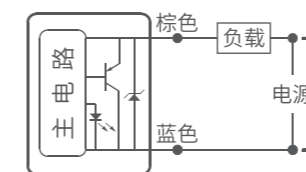
开关逻辑: 电子式; 常开型
开关型式: 无接点NPN型
电压范围: 5~30V DC
开关电流: 0~100 mA
接点容量: 3 W Max.
消耗电流: 3 mA Max.@24V
残留压降: 0.5V Max.@100mA DC
泄漏电流: 0.01 mA Max.
指示LED: 红色 LED
电缆线材: Φ2.8,3芯,灰色耐油PUR/PVC
灵敏度: 40~800 高斯
切换频率: 900Hz
温度范围: -10~70°C
保护回路: 电源极性反向保护;突波吸收保护
CE认证号: E8A 17 04 53334 008
3C认证号: /
国家防爆合格证证书号: CNEEx21.2239X

AG-29P

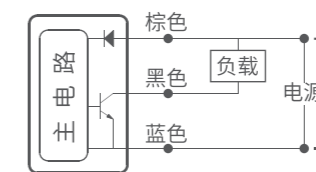
开关逻辑: 电子式; 常开型
开关型式: 无接点PNP型
电压范围: 5~30V DC
开关电流: 0~100 mA
接点容量: 3 W Max.
消耗电流: 3 mA Max.@24V
残留压降: 0.5V Max.@100mA DC
泄漏电流: 0.01 mA Max.
指示LED: 绿色 LED
电缆线材: Φ2.8,3芯,灰色耐油PUR/PVC
灵敏度: 40~800 高斯
切换频率: 900Hz
温度范围: -10~70°C
保护回路: 电源极性反向保护;突波吸收保护
CE认证号: E8A 17 04 53334 008
3C认证号: /
国家防爆合格证证书号: CNEEx21.2239X

接线图

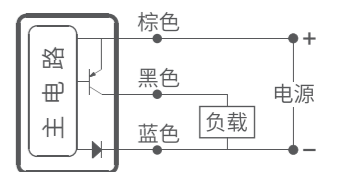
AG-29DF



AG-29N



AG-29P



新品上市
NEW

AG-38

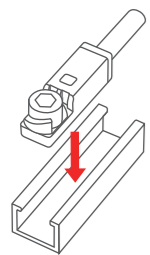
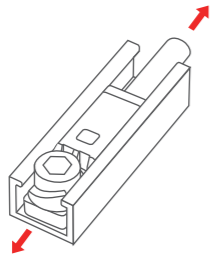
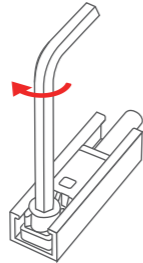
超短行程

T型沟槽

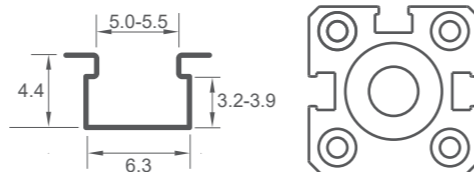
极速装卸

上方置入

安装方式

Step1
开关从沟槽上方安装Step2
可调整开关位置Step3
拧紧螺丝安装完成

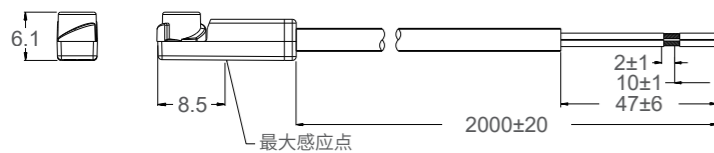
适用气缸



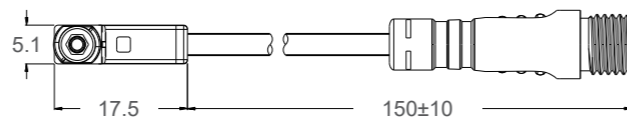
适用T型沟槽气缸

产品规格 (单位: mm)

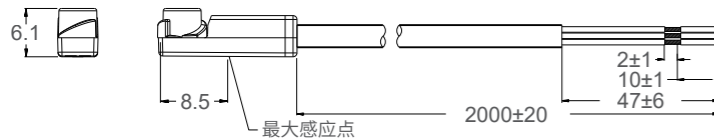
AG-38DF



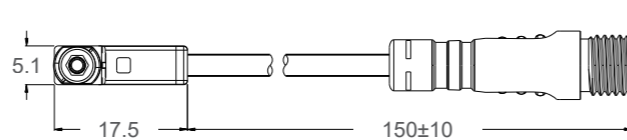
AG-38DF-QC8



AG-38N(P)



AG-38N(P)-QC8



产品参数

AG-38DF

开关逻辑: 电子式; 常开型
 开关型式: 两线式无接点型
 电压范围: 10~30V DC
 开关电流: 1~50 mA
 接点容量: 1.5 W Max.
 消耗电流: 无
 残留压降: 2.65V Max.@50mA DC
 泄漏电流: 90 μ A Max.@28V
 指示LED: 红色 LED
 电缆线材: Φ 2.8,2芯,灰色耐油PUR/PVC
 灵敏度: 40~800 高斯
 切换频率: 900Hz
 温度范围: -10~70°C
 保护回路: 突波吸收保护
 CE认证号: E8A 17 04 53334 007
 3C认证号: No.: 2004010305127433
 国家防爆合格证证书号: CNEEx21.2238X

AG-38N

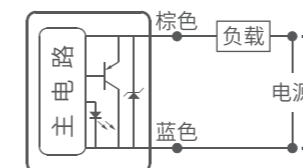
开关逻辑: 电子式; 常开型
 开关型式: 无接点NPN型
 电压范围: 5~30V DC
 开关电流: 0~100 mA
 接点容量: 3 W Max.
 消耗电流: 3 mA Max.@24V
 残留压降: 0.8V Max.@100mA DC
 泄漏电流: 0.01 mA Max.
 指示LED: 红色 LED
 电缆线材: Φ 2.8,3芯,灰色耐油PUR/PVC
 灵敏度: 40~800 高斯
 切换频率: 900Hz
 温度范围: -10~70°C
 保护回路: 电源极性反向保护;突波吸收保护
 CE认证号: E8A 17 04 53334 008
 3C认证号: /
 国家防爆合格证证书号: CNEEx21.2239X

AG-38P

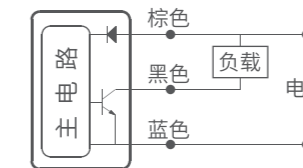
开关逻辑: 电子式; 常开型
 开关型式: 无接点PNP型
 电压范围: 5~30V DC
 开关电流: 0~100 mA
 接点容量: 3 W Max.
 消耗电流: 3 mA Max.@24V
 残留压降: 0.8V Max.@100mA DC
 泄漏电流: 0.01 mA Max.
 指示LED: 绿色 LED
 电缆线材: Φ 2.8,3芯,灰色耐油PUR/PVC
 灵敏度: 40~800 高斯
 切换频率: 900Hz
 温度范围: -10~70°C
 保护回路: 电源极性反向保护;突波吸收保护
 CE认证号: E8A 17 04 53334 008
 3C认证号: /
 国家防爆合格证证书号: CNEEx21.2239X

接线图

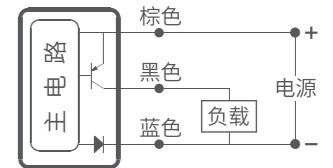
AG-38DF



AG-38N



AG-38P



新品上市
NEW

AG-59

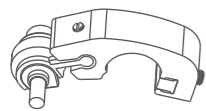
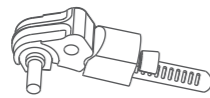
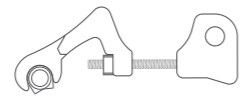
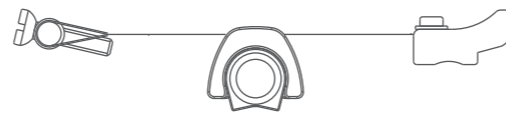
超短行程

米型气缸

拉杆气缸

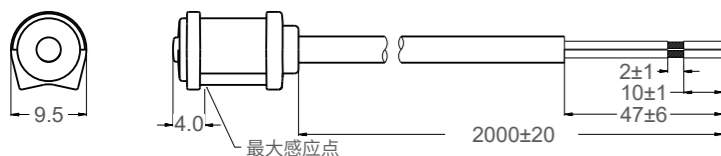
圆形气缸

搭配配件 (适用配件请参考本目录45-48页)

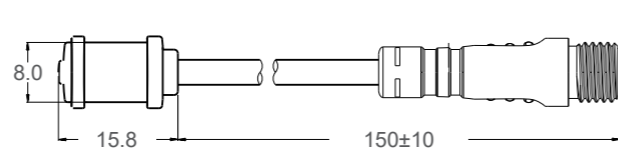
搭配PO固定夹具
可适用于Φ30~Φ100米型缸搭配PCD固定夹具(不含Φ250)
可适用于Φ250以下拉杆缸搭配PCF固定夹具
可适用于Φ250~Φ320拉杆缸搭配PBL固定绑带
可适用于Φ6~Φ145圆形缸

产品规格 (单位: mm)

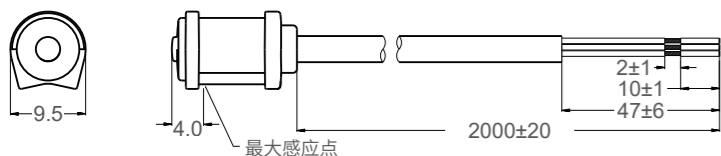
AG-59DF



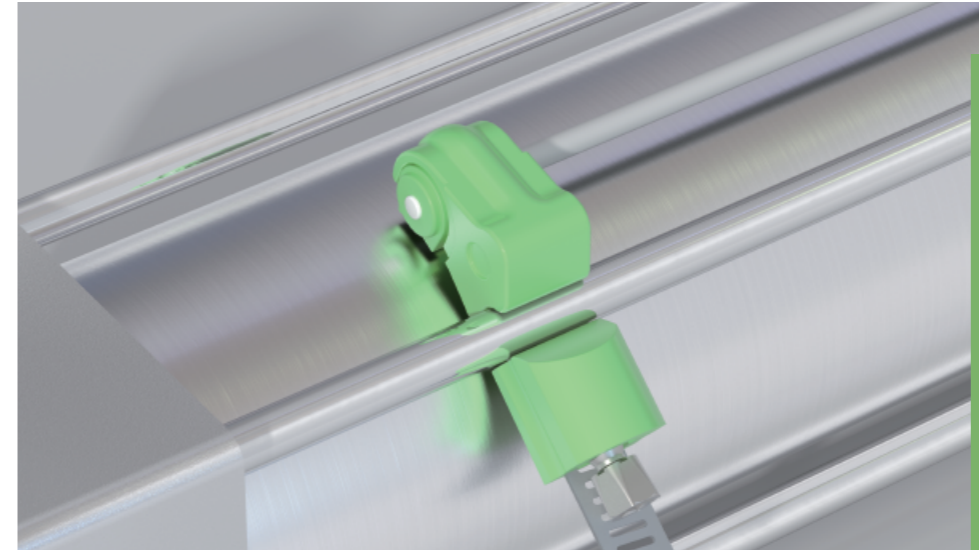
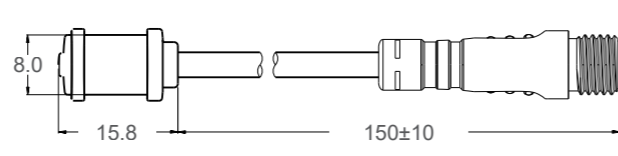
AG-59DF-QC8



AG-59N(P)



AG-59N(P)-QC8



AG-59系列磁性开关

AG-59系列是AG-49系列的升级版, 外壳长度大幅缩减, 更适合用于短行程场景; 搭配专用夹具后可用于圆形、拉杆、米型等标准型气缸。AG-59系列具有高通用性、好调整、紧固不松脱等特点, 是标准型气缸的首选磁性开关。

产品参数

AG-59DF

开关逻辑: 电子式; 常开型
开关型式: 两线式无接点型
电压范围: 10~30V DC
开关电流: 1~50 mA
接点容量: 1.5 W Max.
消耗电流: 无
残留压降: 2.65V Max.@50mA DC
泄漏电流: 90 μA Max.@28V
指示LED: 红色 LED
电缆线材: Φ3.3,2芯,灰色耐油PUR/PVC
灵敏度: 40~800 高斯
切换频率: 900Hz
温度范围: -10~70°C
保护回路: 突波吸收保护
CE认证号: E8A 17 04 53334 007
3C认证号: No.: 2004010305127433
国家防爆合格证证书号: CNEEx21.2238X

AG-59N

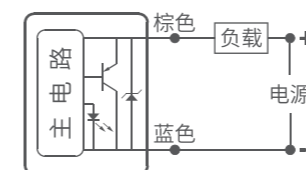
开关逻辑: 电子式; 常开型
开关型式: 无接点NPN型
电压范围: 5~30V DC
开关电流: 0~100 mA
接点容量: 3 W Max.
消耗电流: 3 mA Max.@24V
残留压降: 0.8V Max.@100mA DC
泄漏电流: 0.01 mA Max.
指示LED: 红色 LED
电缆线材: Φ3.3,3芯,灰色耐油PUR/PVC
灵敏度: 40~800 高斯
切换频率: 900Hz
温度范围: -10~70°C
保护回路: 电源极性反向保护;突波吸收保护
CE认证号: E8A 17 04 53334 008
3C认证号: /
国家防爆合格证证书号: CNEEx21.2239X

AG-59P

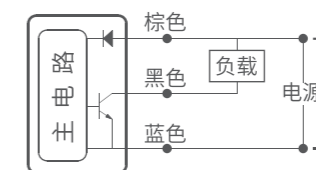
开关逻辑: 电子式; 常开型
开关型式: 无接点PNP型
电压范围: 5~30V DC
开关电流: 0~100 mA
接点容量: 4.5 W Max.
消耗电流: 3 mA Max.@24V
残留压降: 0.8V Max.@150mA DC
泄漏电流: 0.01 mA Max.
指示LED: 绿色 LED
电缆线材: Φ3.3,3芯,灰色耐油PUR/PVC
灵敏度: 40~800 高斯
切换频率: 900Hz
温度范围: -10~70°C
保护回路: 电源极性反向保护;突波吸收保护
CE认证号: E8A 17 04 53334 008
3C认证号: /
国家防爆合格证证书号: CNEEx21.2239X

接线图

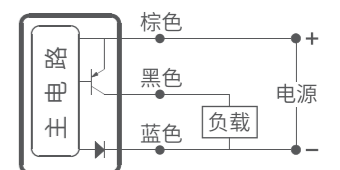
AG-59DF



AG-59N



AG-59P

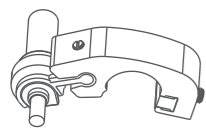




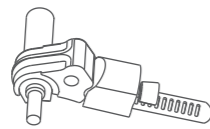
AG-49

圆形气缸 / 米型气缸 / 拉杆气缸

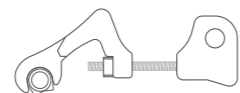
搭配配件 (适用配件请参考本目录45-48页)



搭配PO固定夹具
可适用于Φ30~Φ100米型缸



搭配PCD固定夹具(不含Φ250)
可适用于Φ250以下拉杆缸



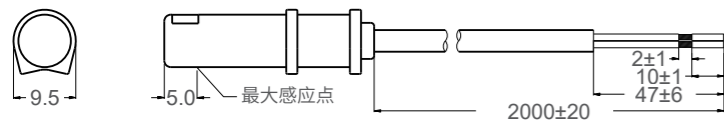
搭配PCF固定夹具
可适用于Φ250~Φ320拉杆缸



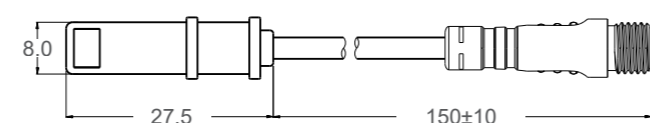
搭配PBL固定绑带
可适用于Φ6~Φ145圆形缸

产品规格 (单位: mm)

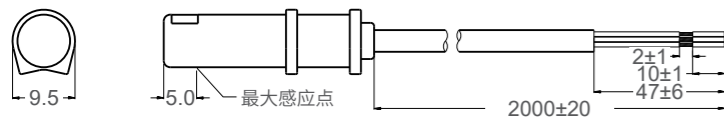
AG-49DF



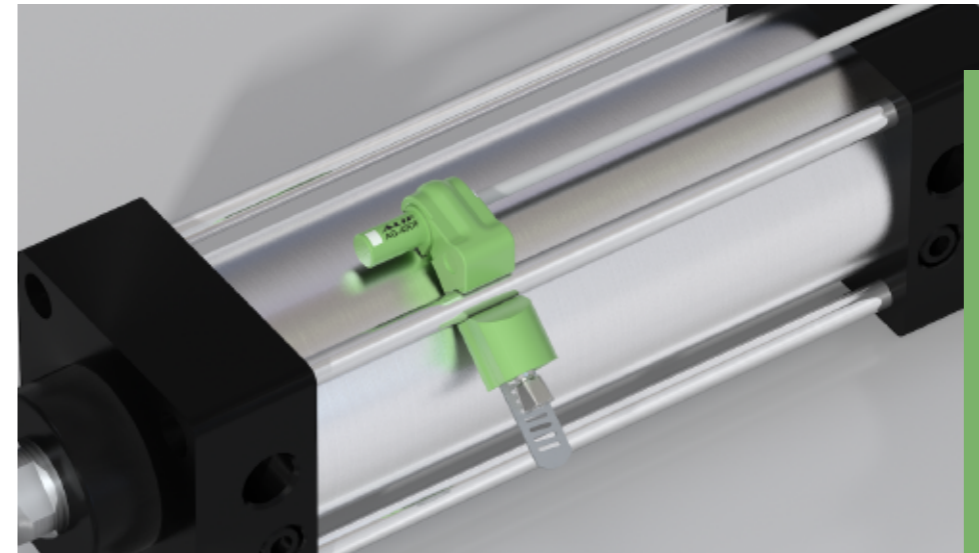
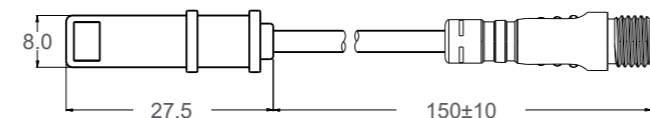
AG-49DF-QC8



AG-49N(P)



AG-49N(P)-QC8



AG-49系列磁性开关

AG-49 系列为爱里富明星产品, 推出至今深受广大客户喜爱。搭配夹具可用于拉杆、米型、圆形等标准气缸, 专利的设计使其更贴合气缸表面, 拥有调试方便、安装后紧固不松脱等特点; 高通用性也大幅降低了库存的压力。

产品参数

AG-49DF

开关逻辑: 电子式; 常开型
开关型式: 两线式无接点型
电压范围: 10~30V DC
开关电流: 1~50 mA
接点容量: 1.5 W Max.
消耗电流: 无
残留压降: 2.65V Max.@50mA DC
泄漏电流: 90 μA Max.@28V
指示LED: 红色 LED
电缆线材: Φ3.3, 2芯, 灰色耐油PUR/PVC
灵敏度: 60~800 高斯
切换频率: 900Hz
温度范围: -10~70°C
保护回路: 突波吸收保护
CE认证号: E8A 17 04 53334 007
3C认证号: No.: 2004010305127433
国家防爆合格证证书号: CNEx21.2238X

AG-49N

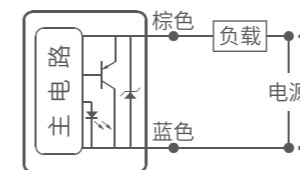
开关逻辑: 电子式; 常开型
开关型式: 无接点NPN型
电压范围: 5~30V DC
开关电流: 0~100 mA
接点容量: 6 W Max.
消耗电流: 3 mA Max.@24V
残留压降: 0.5V Max.@200mA DC
泄漏电流: 0.01 mA Max.
指示LED: 红色 LED
电缆线材: Φ3.3, 3芯, 灰色耐油PUR/PVC
灵敏度: 60~800 高斯
切换频率: 900Hz
温度范围: -10~70°C
保护回路: 电源极性反向保护; 突波吸收保护
CE认证号: E8A 17 04 53334 008
3C认证号: /
国家防爆合格证证书号: CNEx21.2239X

AG-49P

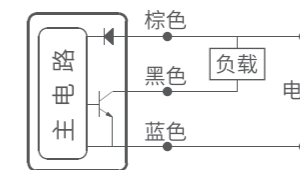
开关逻辑: 电子式; 常开型
开关型式: 无接点PNP型
电压范围: 5~30V DC
开关电流: 0~100 mA
接点容量: 6 W Max.
消耗电流: 3 mA Max.@24V
残留压降: 0.5V Max.@200mA DC
泄漏电流: 0.01 mA Max.
指示LED: 绿色 LED
电缆线材: Φ3.3, 3芯, 灰色耐油PUR/PVC
灵敏度: 60~800 高斯
切换频率: 900Hz
温度范围: -10~70°C
保护回路: 电源极性反向保护; 突波吸收保护
CE认证号: E8A 17 04 53334 008
3C认证号: /
国家防爆合格证证书号: CNEx21.2239X

接线图

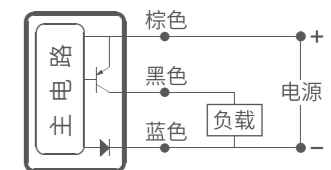
AG-49DF



AG-49N



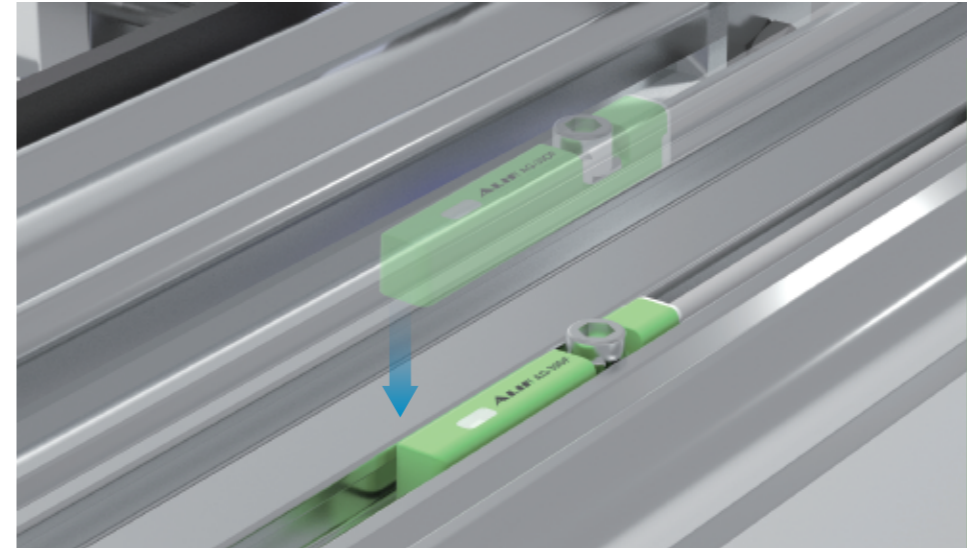
AG-49P





AG-39

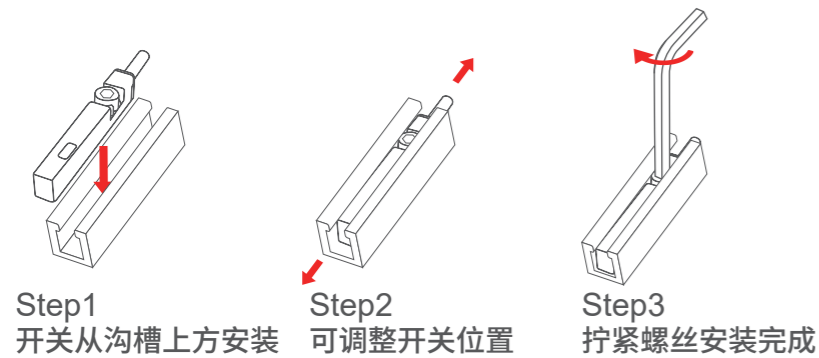
T型沟槽 上方置入 极速装卸



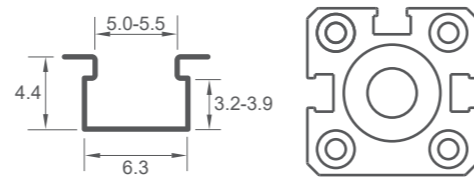
AG-39系列磁性开关

AG-39系列采用特殊的山峰型螺丝，让它可用于FESTO、SMC、PARKER等大多数品牌的T型沟槽气缸；沟槽上方直接安装的方式，能节约使用者大量装卸时间。AG-39可搭配夹具用于拉杆、米型、圆形等标准型气缸，是ALIF的匠心之作。

安装方式

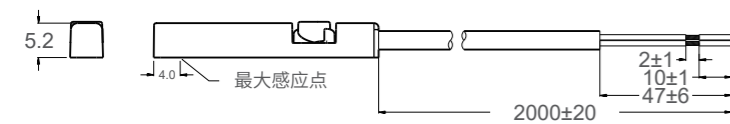


适用气缸

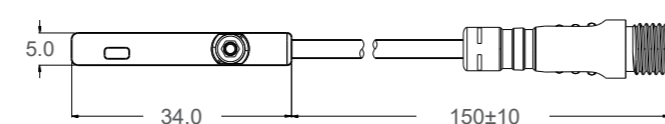


产品规格 (单位: mm)

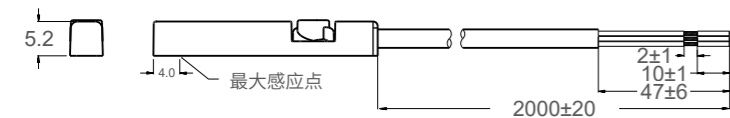
AG-39DF



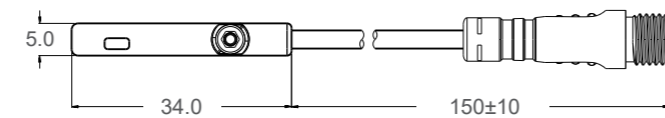
AG-39DF-QC8



AG-39N(P)



AG-39N(P)-QC8



产品参数

AG-39DF

开关逻辑: 电子式; 常开型
开关型式: 两线式无接点型
电压范围: 10~30V DC
开关电流: 1~50 mA
接点容量: 1.5 W Max.
消耗电流: 无
残留压降: 2.65V Max.@50mA DC
泄漏电流: 90 μ A Max.@28V
指示LED: 红色 LED
电缆线材: Φ 2.8,2芯,灰色耐油PUR/PVC
灵敏度: 40~800 高斯
切换频率: 900Hz
温度范围: -10~70°C
保护回路: 突波吸收保护
CE认证号: E8A 17 04 53334 007
3C认证号: No.: 2004010305127433
国家防爆合格证证书号: CNEx21.2238X

AG-39N

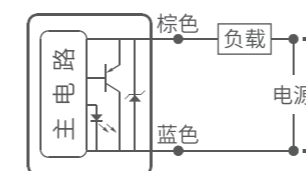
开关逻辑: 电子式; 常开型
开关型式: 无接点NPN型
电压范围: 5~30V DC
开关电流: 0~100 mA
接点容量: 6 W Max.
消耗电流: 3 mA Max.@24V
残留压降: 0.5V Max.@200mA DC
泄漏电流: 0.01 mA Max.
指示LED: 红色 LED
电缆线材: Φ 2.8,3芯,灰色耐油PUR/PVC
灵敏度: 40~800 高斯
切换频率: 900Hz
温度范围: -10~70°C
保护回路: 电源极性反向保护;突波吸收保护
CE认证号: E8A 17 04 53334 008
3C认证号: /
国家防爆合格证证书号: CNEx21.2239X

AG-39P

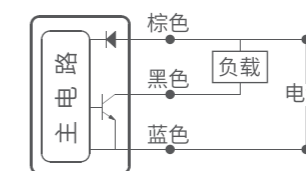
开关逻辑: 电子式; 常开型
开关型式: 无接点PNP型
电压范围: 5~30V DC
开关电流: 0~100 mA
接点容量: 6 W Max.
消耗电流: 3 mA Max.@24V
残留压降: 0.5V Max.@200mA DC
泄漏电流: 0.01 mA Max.
指示LED: 绿色 LED
电缆线材: Φ 2.8,3芯,灰色耐油PUR/PVC
灵敏度: 40~800 高斯
切换频率: 900Hz
温度范围: -10~70°C
保护回路: 电源极性反向保护;突波吸收保护
CE认证号: E8A 17 04 53334 008
3C认证号: /
国家防爆合格证证书号: CNEx21.2239X

接线图

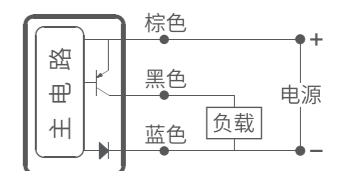
AG-39DF



AG-39N



AG-39P





DFGE

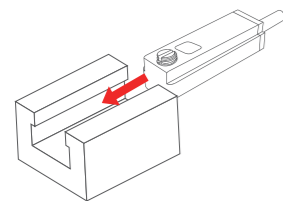
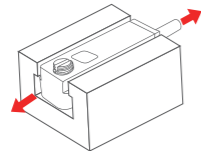
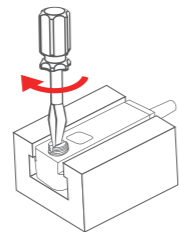
T型沟槽



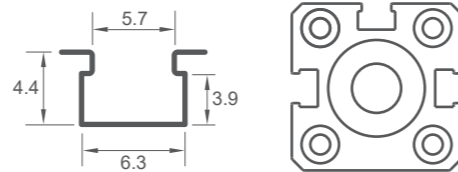
DFGE系列磁性开关

DFGE 适用于 FESTO、亚德客的 T型沟槽气缸，可替换亚德客DMSE磁性开关。

安装方式

Step1
开关从沟槽后方安装Step2
可调整开关位置Step3
拧紧螺丝安装完成

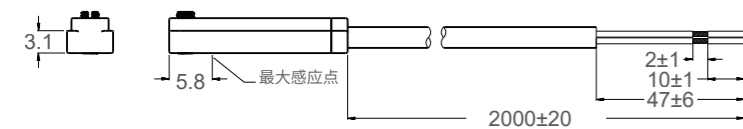
适用气缸



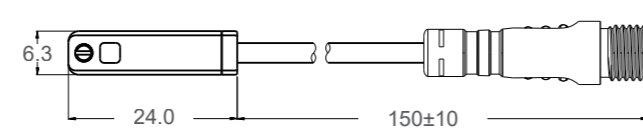
适用T型沟槽气缸

产品规格 (单位: mm)

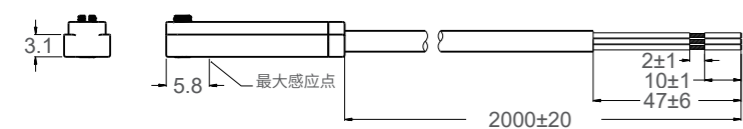
DFGE



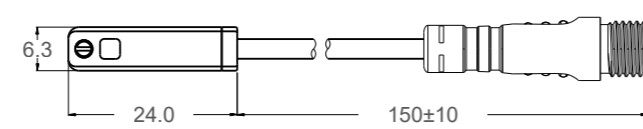
DFGE-QC8



DFGEN(P)



DFGEN(P)-QC8



产品参数

DFGE (防爆型号AL-96DF)

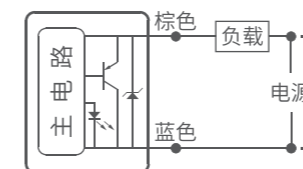
开关逻辑: 电子式; 常开型
 开关型式: 两线式无接点型
 电压范围: 10~30V DC
 开关电流: 1~50 mA
 接点容量: 1.5 W Max.
 消耗电流: 无
 残留压降: 2.65V Max.@50mA DC
 泄漏电流: 90 μA Max.@28V
 指示LED: 红色 LED
 电缆线材: Φ2.8,2芯,灰色耐油PUR/PVC
 灵敏度: 25~800 高斯
 切换频率: 900Hz
 温度范围: -10~70°C
 保护回路: 突波吸收保护
 CE认证号: E8A 17 04 53334 007
 3C认证号: No.: 2004010305127433
 国家防爆合格证证书号: CNEx21.2238X

DFGEN (防爆型号AL-96N)

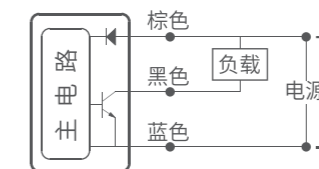
开关逻辑: 电子式; 常开型
 开关型式: 无接点NPN型
 电压范围: 5~30V DC
 开关电流: 0~100 mA
 接点容量: 6 W Max.
 消耗电流: 3 mA Max
 残留压降: 0.5V Max.@200mA
 泄漏电流: 0.01 mA Max.
 指示LED: 红色 LED
 电缆线材: Φ2.8,3芯,灰色耐油PUR/PVC
 灵敏度: 25~800 高斯
 切换频率: 900Hz
 温度范围: -10~70°C
 保护回路: 电源极性反向保护;突波吸收保护
 CE认证号: E8A 17 04 53334 008
 3C认证号: /
 国家防爆合格证证书号: CNEx21.2239X

DFGEP (防爆型号AL-96P)

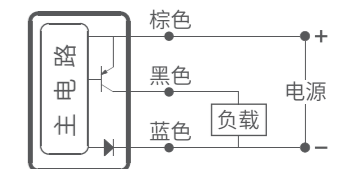
开关逻辑: 电子式; 常开型
 开关型式: 无接点PNP型
 电压范围: 5~30V DC
 开关电流: 0~100 mA
 接点容量: 6 W Max.
 消耗电流: 3 mA Max
 残留压降: 0.5V Max.@200mA
 泄漏电流: 0.01 mA Max.
 指示LED: 绿色 LED
 电缆线材: Φ2.8,3芯,灰色耐油PUR/PVC
 灵敏度: 25~800 高斯
 切换频率: 900Hz
 温度范围: -10~70°C
 保护回路: 电源极性反向保护;突波吸收保护
 CE认证号: E8A 17 04 53334 008
 3C认证号: /
 国家防爆合格证证书号: CNEx21.2239X

接线图
DFGE

DFGEN



DFGEP





AG-27

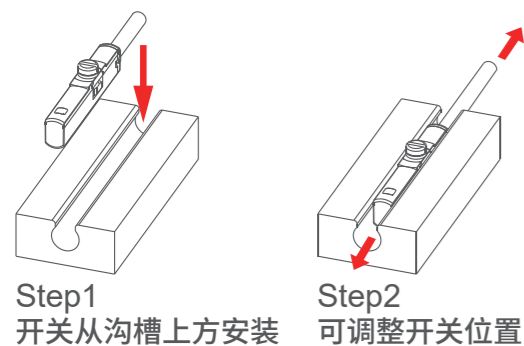
C型沟槽 上方置入 极速装卸



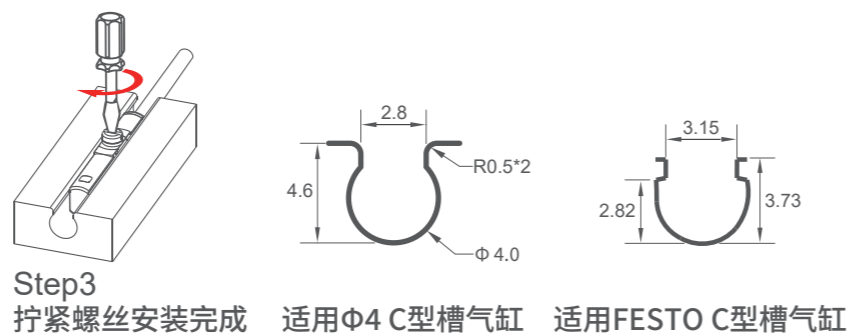
AG-27系列磁性开关

AG-27系列适用于市面上所有Φ4 C型沟槽以及FESTO C型沟槽气缸，独特旋翼式螺丝增强了与气缸结合的紧固性，可承受5kgf拉力不松脱；沟槽上方直接放入的安装方式，可为使用者节省大量装卸的时间，是ALIF在C型沟槽气缸应用中的匠心之作。

安装方式

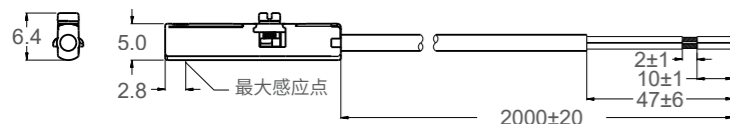


适用气缸

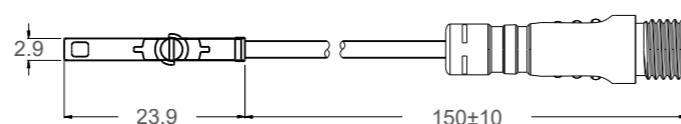


产品规格 (单位: mm)

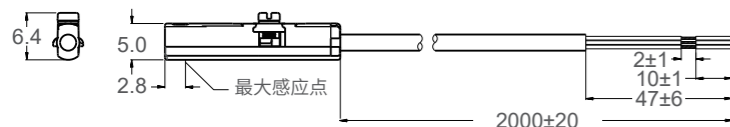
AG-27DF



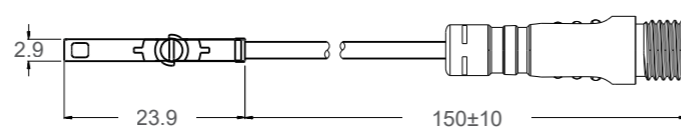
AG-27DF-QC8



AG-27N(P)



AG-27N(P)-QC8



产品参数

AG-27DF

开关逻辑: 电子式; 常开型
开关型式: 两线式无接点型
电压范围: 10~30V DC
开关电流: 1~50 mA
接点容量: 1.5 W Max.
消耗电流: 无
残留压降: 2.65V Max.@50mA DC
泄漏电流: 90 μA Max.@28V
指示LED: 红色 LED
电缆线材: Φ2.2,2芯,灰色耐油PUR/PVC
灵敏度: 40~800 高斯
切换频率: 900Hz
温度范围: -10~70°C
保护回路: 突波吸收保护
CE认证号: E8A 17 04 53334 007
3C认证号: No.: 2004010305127433
国家防爆合格证证书号: CNEx21.2238X

AG-27N

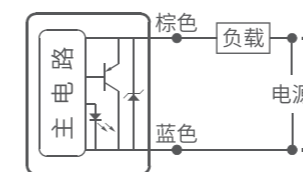
开关逻辑: 电子式; 常开型
开关型式: 无接点NPN型
电压范围: 5~30V DC
开关电流: 0~100 mA
接点容量: 6 W Max.
消耗电流: 3 mA Max.@24V
残留压降: 0.5V Max.@200mA DC
泄漏电流: 0.01 mA Max.
指示LED: 红色 LED
电缆线材: Φ2.2,3芯,灰色耐油PUR/PVC
灵敏度: 40~800 高斯
切换频率: 900Hz
温度范围: -10~70°C
保护回路: 电源极性反向保护;突波吸收保护
CE认证号: E8A 17 04 53334 008
3C认证号: /
国家防爆合格证证书号: CNEx21.2239X

AG-27P

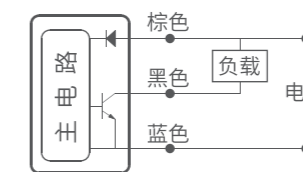
开关逻辑: 电子式; 常开型
开关型式: 无接点PNP型
电压范围: 5~30V DC
开关电流: 0~100 mA
接点容量: 6 W Max.
消耗电流: 3 mA Max.@24V
残留压降: 0.5V Max.@200mA DC
泄漏电流: 0.01 mA Max.
指示LED: 绿色 LED
电缆线材: Φ2.2,3芯,灰色耐油PUR/PVC
灵敏度: 40~800 高斯
切换频率: 900Hz
温度范围: -10~70°C
保护回路: 电源极性反向保护;突波吸收保护
CE认证号: E8A 17 04 53334 008
3C认证号: /
国家防爆合格证证书号: CNEx21.2239X

接线图

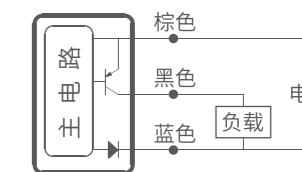
AG-27DF



AG-27N



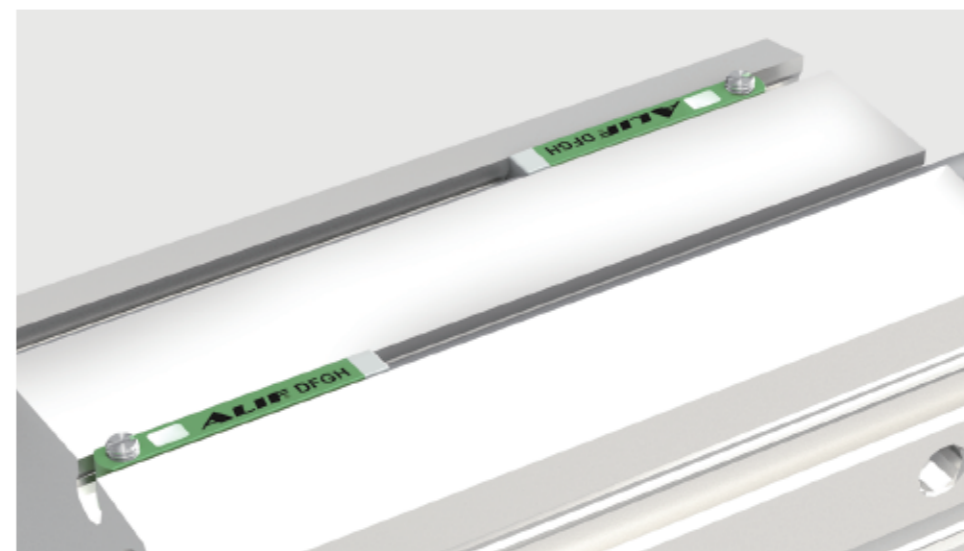
AG-27P





DFGH

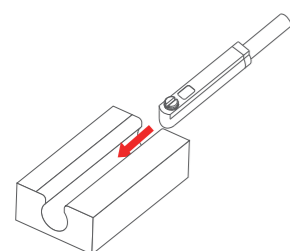
C型沟槽



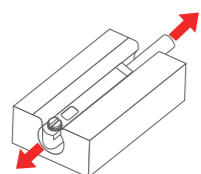
DFGH系列磁性开关

DFGH 适用于SMC、亚德客Φ4 C型沟槽气缸，通用于亚德客DMSH磁性开关，圆弧外型设计，有效降低安装时沟槽中毛刺阻挡。

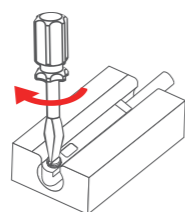
安装方式



Step1
开关从沟槽后方安装

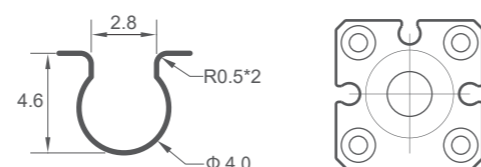


Step2
可调整开关位置



Step3
拧紧螺丝安装完成

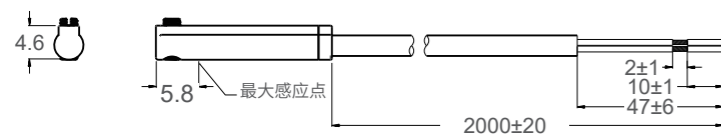
适用气缸



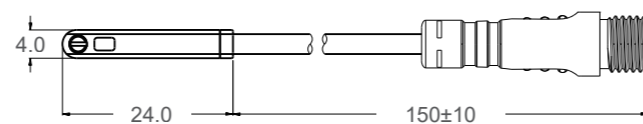
适用于Φ4 C型沟槽气缸

产品规格 (单位: mm)

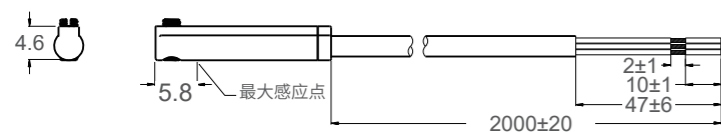
DFGH



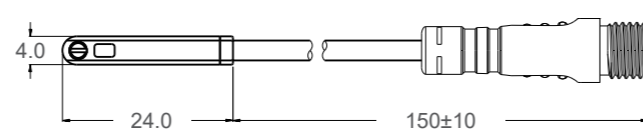
DFGH-QC8



DFGHN(P)



DFGHN(P)-QC8



产品参数

DFGH (防爆型号AL-94DF)

开关逻辑: 电子式; 常开型
开关型式: 两线式无接点型
电压范围: 10~30V DC
开关电流: 1~50 mA
接点容量: 1.5 W Max.
消耗电流: 无
残留压降: 2.65V Max.@50mA DC
泄漏电流: 90 μA Max.@24V
指示LED: 红色 LED
电缆线材: Φ2.8,2芯,灰色耐油PUR/PVC
灵敏度: 25~800 高斯
切换频率: 900Hz
温度范围: -10~70°C
保护回路: 突波吸收保护
CE认证号: E8A 17 04 53334 007
3C认证号: No.: 2004010305127433
国家防爆合格证证书号: CNEEx21.2238X

DFGHN (防爆型号AL-94N)

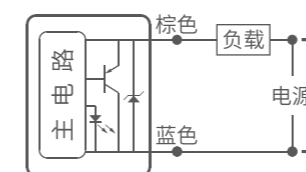
开关逻辑: 电子式; 常开型
开关型式: 无接点NPN型
电压范围: 5~30V DC
开关电流: 0~100 mA
接点容量: 6 W Max.
消耗电流: 3 mA Max
残留压降: 0.5V Max.@200mA
泄漏电流: 0.01 mA Max.
指示LED: 红色 LED
电缆线材: Φ2.8,3芯,灰色耐油PUR/PVC
灵敏度: 25~800 高斯
切换频率: 900Hz
温度范围: -10~70°C
保护回路: 电源极性反向保护;突波吸收保护
CE认证号: E8A 17 04 53334 008
3C认证号: /
国家防爆合格证证书号: CNEEx21.2239X

DFGHP (防爆型号AL-94P)

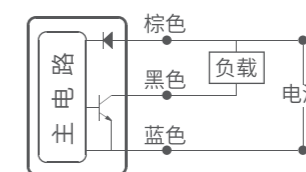
开关逻辑: 电子式; 常开型
开关型式: 无接点PNP型
电压范围: 5~30V DC
开关电流: 0~100 mA
接点容量: 6 W Max.
消耗电流: 3 mA Max
残留压降: 0.5V Max.@200mA
泄漏电流: 0.01 mA Max.
指示LED: 绿色 LED
电缆线材: Φ2.8,3芯,灰色耐油PUR/PVC
灵敏度: 25~800 高斯
切换频率: 900Hz
温度范围: -10~70°C
保护回路: 电源极性反向保护;突波吸收保护
CE认证号: E8A 17 04 53334 008
3C认证号: /
国家防爆合格证证书号: CNEEx21.2239X

接线图

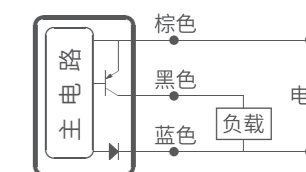
DFGH



DFGHN



DFGHP





DFGJ

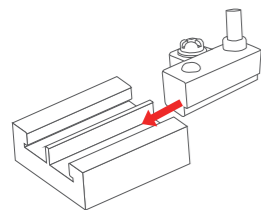
亚德客
L型沟槽



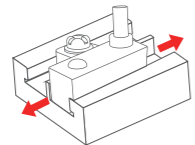
DFGJ系列磁性开关

DFGJ 系列专用于亚德客的 L 型沟槽气缸，可替换亚德客 DMSJ；上方出线设计，布线更灵活。

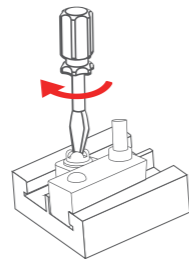
安装方式



Step1
开关从沟槽后方安装

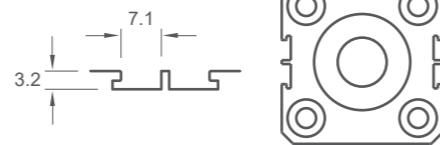


Step2
可调整开关位置



Step3
拧紧螺丝安装完成

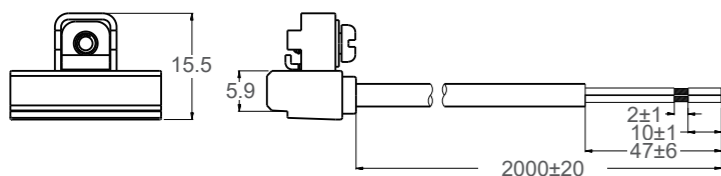
适用气缸



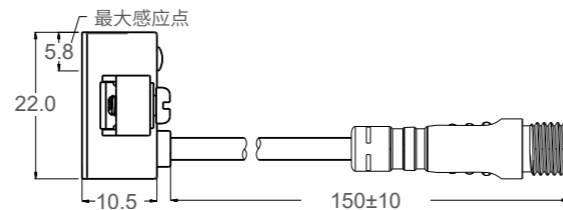
适用于亚德客L型沟槽气缸

产品规格 (单位: mm)

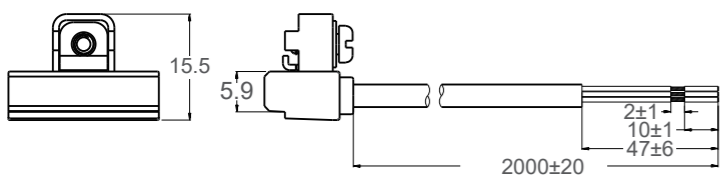
DFGJ



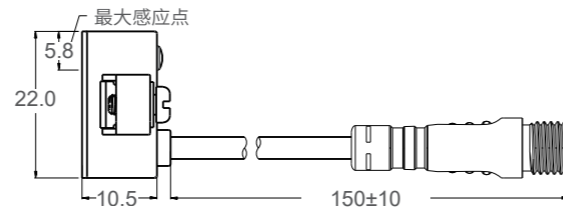
DFGJ-QC8



DFGJN(P)



DFGJN(P)-QC8



产品参数

DFGJ (防爆型号AL-99DF)

开关逻辑: 电子式; 常开型
开关型式: 两线式无接点型
电压范围: 10~30V DC
开关电流: 1~50 mA
接点容量: 1.5 W Max.
消耗电流: 无
残留压降: 2.65V Max.@50mA DC
泄漏电流: 90 μA Max.@28V
指示LED: 红色 LED
电缆线材: Φ3.3,2芯,灰色耐油PUR/PVC
灵敏度: 50~800 高斯
切换频率: 900Hz
温度范围: -10~70°C
保护回路: 突波吸收保护
CE认证号: E8A 17 04 53334 007
3C认证号: No.: 2004010305127433
国家防爆合格证证书号: CNEEx21.2238X

DFGJN (防爆型号AL-99N)

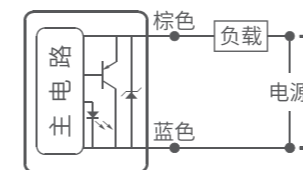
开关逻辑: 电子式; 常开型
开关型式: 无接点NPN型
电压范围: 5~30V DC
开关电流: 0~100 mA
接点容量: 6 W Max.
消耗电流: 3 mA Max
残留压降: 0.5V Max.@200mA
泄漏电流: 0.01 mA Max.
指示LED: 红色 LED
电缆线材: Φ3.3,3芯,灰色耐油PUR/PVC
灵敏度: 50~800 高斯
切换频率: 900Hz
温度范围: -10~70°C
保护回路: 电源极性反向保护;突波吸收保护
CE认证号: E8A 17 04 53334 008
3C认证号: /
国家防爆合格证证书号: CNEEx21.2239X

DFGJP (防爆型号AL-99P)

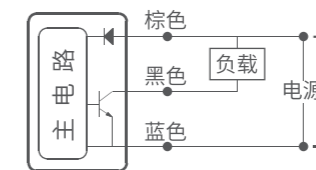
开关逻辑: 电子式; 常开型
开关型式: 无接点PNP型
电压范围: 5~30V DC
开关电流: 0~100 mA
接点容量: 6 W Max.
消耗电流: 3 mA Max
残留压降: 0.5V Max.@200mA
泄漏电流: 0.01 mA Max.
指示LED: 绿色 LED
电缆线材: Φ3.3,3芯,灰色耐油PUR/PVC
灵敏度: 50~800 高斯
切换频率: 900Hz
温度范围: -10~70°C
保护回路: 电源极性反向保护;突波吸收保护
CE认证号: E8A 17 04 53334 008
3C认证号: /
国家防爆合格证证书号: CNEEx21.2239X

接线图

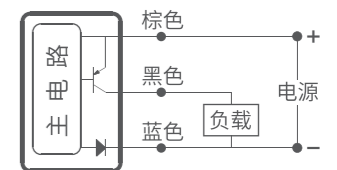
DFGJ



DFGJN



DFGJP

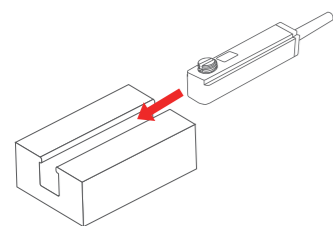




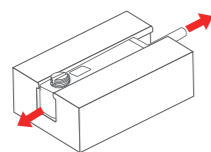
DFGG

亚德客
方型沟槽

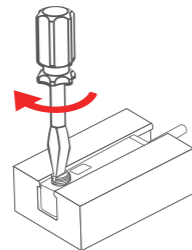
安装方式



Step1
开关从沟槽后方安装

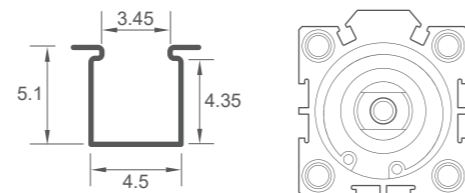


Step2
可调整开关位置



Step3
拧紧螺丝安装完成

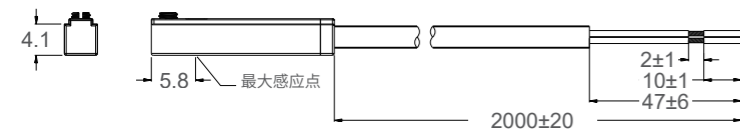
适用气缸



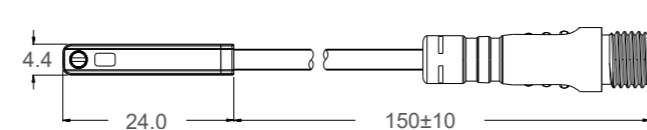
适用于亚德客方型沟槽气缸

产品规格 (单位: mm)

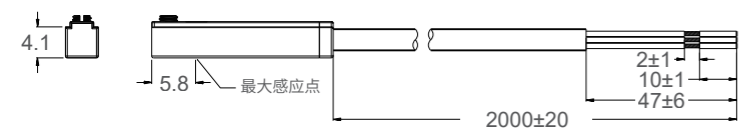
DFGG



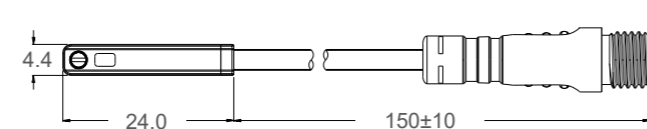
DFGG-QC8



DFGGN(P)



DFGGN(P)-QC8



产品参数

DFGG (防爆型号AL-95DF)

开关逻辑: 电子式; 常开型
开关型式: 两线式无接点型
电压范围: 10~30V DC
开关电流: 1~50 mA
接点容量: 1.5 W Max.
消耗电流: 无
残留压降: 2.65V Max.@50mA DC
泄漏电流: 90 μ A Max.@28V
指示LED: 红色 LED
电缆线材: Φ 2.8,2芯,灰色耐油PUR/PVC
灵敏度: 25~800 高斯
切换频率: 900Hz
温度范围: -10~70°C
保护回路: 突波吸收保护
CE认证号: E8A 17 04 53334 007
3C认证号: No.: 2004010305127433
国家防爆合格证证书号: CNEEx21.2238X

DFGGN (防爆型号AL-95N)

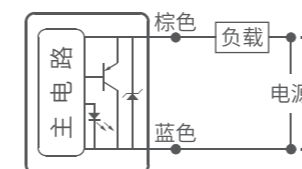
开关逻辑: 电子式; 常开型
开关型式: 无接点NPN型
电压范围: 5~30V DC
开关电流: 0~100 mA
接点容量: 6 W Max.
消耗电流: 3 mA Max
残留压降: 0.5V Max.@200mA
泄漏电流: 0.01 mA Max.
指示LED: 红色 LED
电缆线材: Φ 2.8,3芯,灰色耐油PUR/PVC
灵敏度: 25~800 高斯
切换频率: 900Hz
温度范围: -10~70°C
保护回路: 电源极性反向保护;突波吸收保护
CE认证号: E8A 17 04 53334 008
3C认证号: /
国家防爆合格证证书号: CNEEx21.2239X

DFGGP (防爆型号AL-95P)

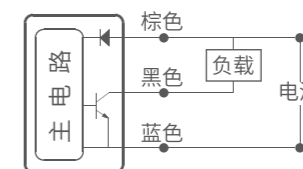
开关逻辑: 电子式; 常开型
开关型式: 无接点PNP型
电压范围: 5~30V DC
开关电流: 0~100 mA
接点容量: 6 W Max.
消耗电流: 3 mA Max
残留压降: 0.5V Max.@200mA
泄漏电流: 0.01 mA Max.
指示LED: 绿色 LED
电缆线材: Φ 2.8,3芯,灰色耐油PUR/PVC
灵敏度: 25~800 高斯
切换频率: 900Hz
温度范围: -10~70°C
保护回路: 电源极性反向保护;突波吸收保护
CE认证号: E8A 17 04 53334 008
3C认证号: /
国家防爆合格证证书号: CNEEx21.2239X

接线图

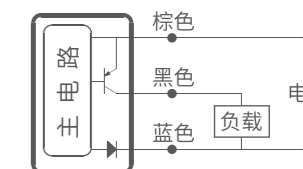
DFGG



DFGGN



DFGGP



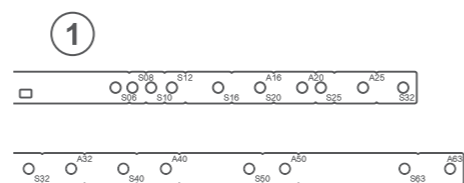
PBN 固定绑带 固定DFGH/DFGG于全缸径圆形气缸 安装说明

步骤 1

找到钢带上
对应气缸缸径的引导标记

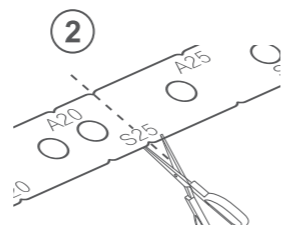
A: 铝合金钢筒 S: 不锈钢钢筒

PBN-01	PBN-02
S06~S32	S06~S63
A16~A25	A16~A63



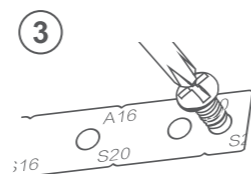
步骤 2

按照切口指引剪切钢带



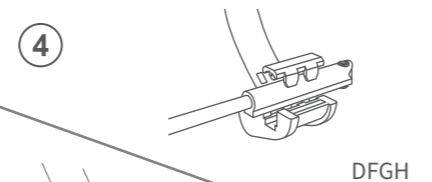
步骤 3

将螺丝旋入钢带末端的孔中

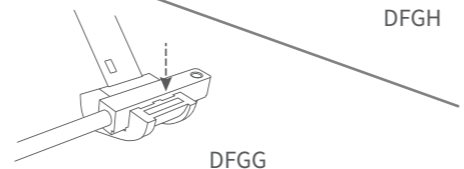


步骤 4

将DFGH系列开关放入绑带的夹头中并盖上背盖

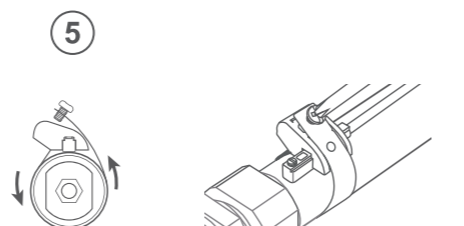


将DFGG系列开关放入钢带的沟槽中



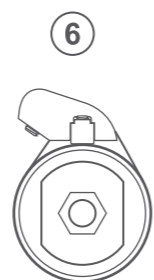
步骤 5

将钢带绕过气缸调整好位置后锁紧螺丝



步骤 6

安装完成



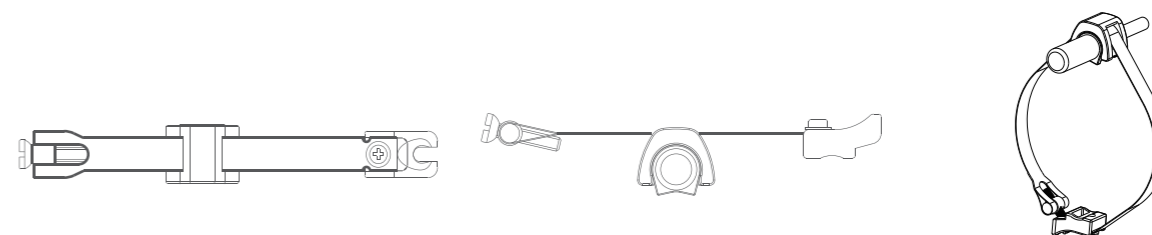
PBL 固定绑带

PBL-Sxx AG-49/AG-59系列专用, 固定开关于Φ6~Φ63圆形气缸 (不锈钢缸筒)
PBL-Axx AG-49/AG-59系列专用, 固定开关于Φ16~Φ63圆形气缸 (铝合金缸筒)

PBL-01 Φ6~Φ63圆形缸固定钢带

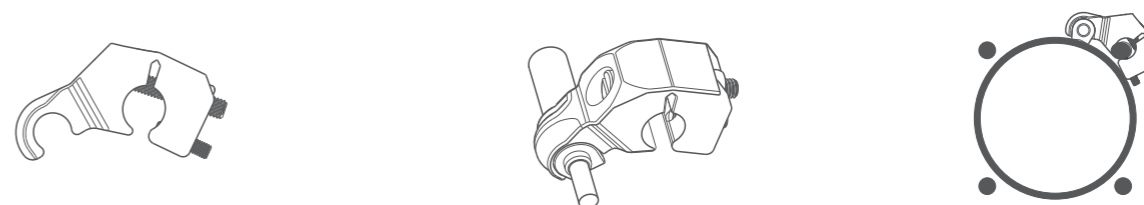
PBL-02 Φ6~Φ125圆形缸固定钢带

PBL-03 Φ6~Φ145圆形缸固定钢带



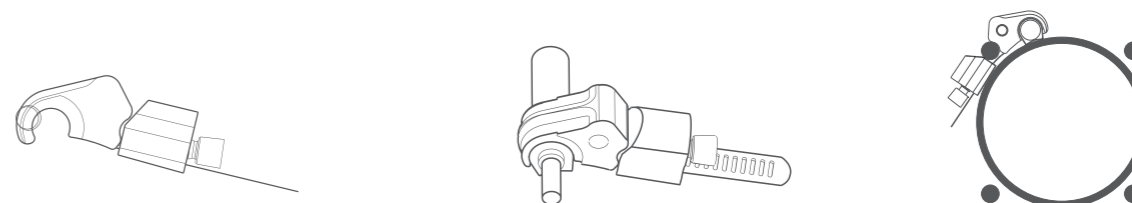
PCE 固定夹具

AG-49/AG-59系列专用, 固定开关于Φ63以下拉杆气缸

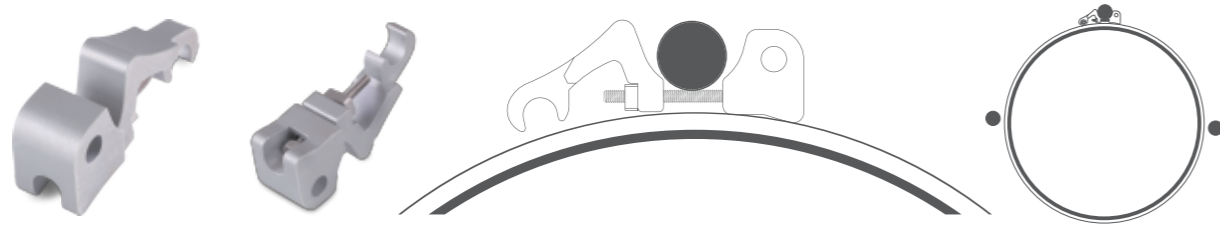


PCD 固定夹具

AG-49/AG-59系列专用, 固定开关于Φ250以下拉杆气缸 (不含Φ250)



PCF 固定夹具 AG-49/AG-59系列专用，固定开关于 $\Phi 250 \sim \Phi 320$ 拉杆气缸



PO 固定夹具 AG-49/AG-59系列专用，固定开关于 $\Phi 32 \sim \Phi 100$ 米型气缸



**PG/PC转接头
安装说明**

步骤 1

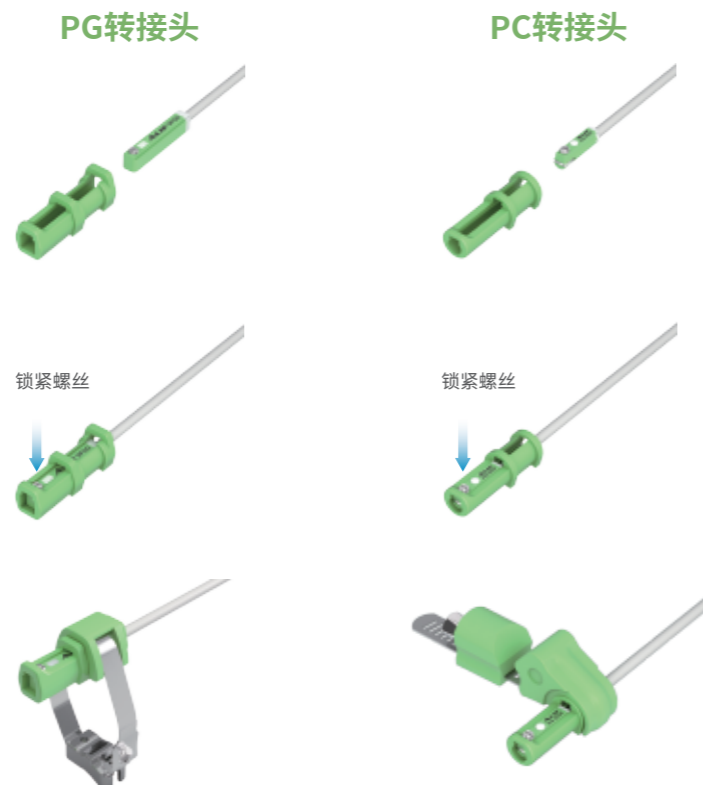
• 将磁性开关插入转接器。

步骤 2

• 旋紧螺丝固定。

步骤 3

• 转接头搭配固定夹具
应用于各类气缸。



PG 转接头 AG-01/DFGG系列专用，可搭配夹具用于各类标准型气缸



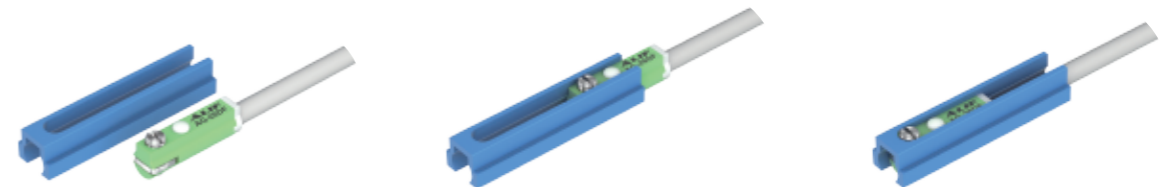
PC 转接头 DFGH/AG-26/AG-27系列专用，可搭配夹具用于各类标准型气缸



PS 转接头 DFGH/AG-26/AG-27系列专用，可用于SMC T型沟槽气缸

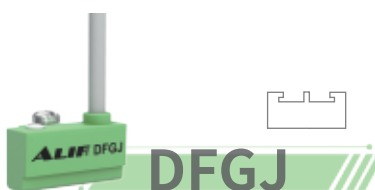
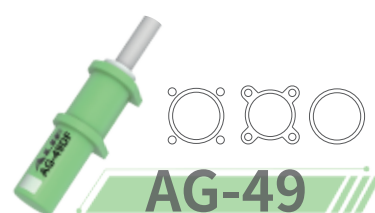


PF 转接头 DFGH/AG-26/AG-27系列专用，可用于FESTO T型沟槽气缸



ALIF[®] 磁性开关产品

爱里富[®] 元利富[®]



官网二维码



公众号二维码

东莞爱里富科技有限公司

官方网站: www.alif.cn 邮箱: alif@alif.cn

联系电话: +86-769-85926089

地址: 广东省东莞市厚街镇赤岭村大围西福街2号