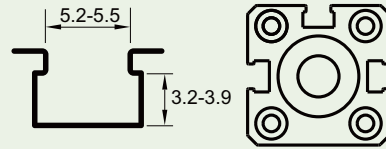
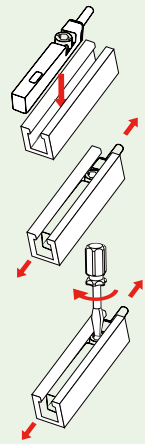


上方置入+极速装卸  
特别适用于超短行程之气缸



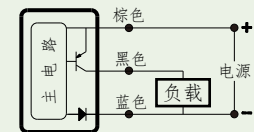
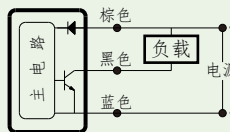
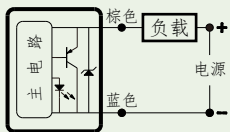
适用T型沟槽气缸



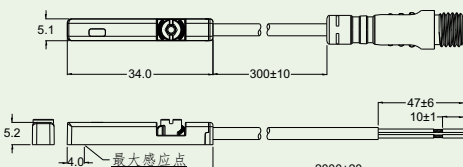
## 规格书

规格项目	AG - 39DF	AG - 39N	AG - 39P
开关逻辑	电子式; 常开型	电子式; 常开型	
感应开关型式	两线式无接点型	无接点NPN型	无接点PNP型
使用电压范围	8~30V DC	5~30V DC	
使用开关电流	1 ~ 50 mA	0 ~ 100 mA	
最大接点容量	1.5 W Max.	3 W Max.	
内部消耗电流	无	3 mA Max. @ 24V	3 mA Max. @ 24V
残留压降	2.85V Max. @ 50mA DC	0.8 V Max. @ 100 mA DC	
泄露电流	90 μA Max. @ 28V	0.01 mA Max.	
指示灯	红色 LED	红色 LED	绿色 LED
电缆线	Φ2.8, 2芯, 灰色耐油 PUR/PVC	Φ2.8, 3芯, 灰色耐油 PUR/PVC	
感应灵敏度 (注1.)	40 ~ 800 高斯	40 ~ 800 高斯	
最大开关切换频率	900 Hz	900 Hz	
使用温度范围	-20~80℃	-20~80℃	
耐冲击 (注2.)	50 G	50 G	
耐震动 (注3.)	9 G	9 G	
防护等级	IP 68 (GB/T 4208-2017)	IP 68 (GB/T 4208-2017)	
保护回路	突波吸收保护	电源极性反向保护; 突波吸收保护	
CE认证书编码	E8A 053334 0014	E8A 053334 0014	E8A 053334 0014
3C强制性认证证书号	/	/	
国家防爆合格证书号	CNEx21.2238X	CNEx21.2239X	

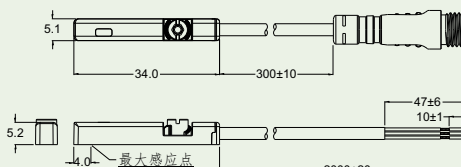
### 接线图



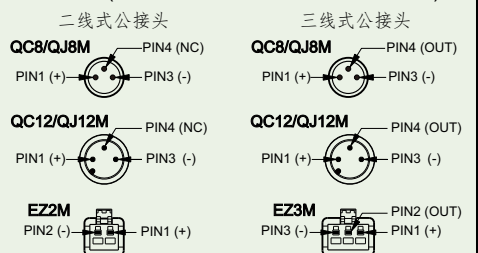
AG-39DF  
AG-39DF-QC8/QJ8  
AG-39DF-QC12(QJ12)  
AG-39DF-EZ2M



AG-39N(P)  
AG-39N(P)-QC8/QJ8  
AG-39N(P)-QC12(QJ12)  
AG-39N(P)-EZ3M



快速接头 (IEC61076-2-101/IEC61076-2-104)



注: 1.测量使用标准磁石: Φ15.5 \* Φ8 \* 5t (异方性塑胶磁石), 于开关下方感应面测量。

2.正弦波 / X、Y、Z 3 轴向 / 3 回 (每方向) / 11mS (每一回)

3.复振幅 1.5mm / 10Hz~55Hz~10Hz (往复1分钟) / X、Y、Z 3 轴向 / 1小时 (每一回)

4.本PDF所有提及之商标与名称皆属于原该公司所有。产品内容如有任何修改, 恕不另行通知。